

DISEGNATORE: FRANCO/GIOVANNI DESCR.: 8 FILI - GIACCA CHANEL

ARTICOLO/DISEGNO: 77.4537/F.091

DATA: 19-02-2024 STG: 77 DONNA/INDUSTRY

Fili Totali: 1.368 Fili Fondo: 1.344 Cimosse: 12 x Parte Pettine: 40,00 / 2,00 H.telaio: 171,00 H.finita: 140

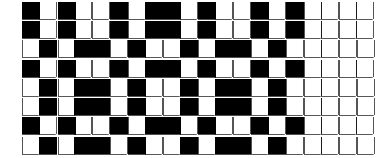
Trame/MT.: a telaio 1.000 Rientro: Contraz.tot: Peso/ml.teor: GG: Div: Finito: Armatura: 16003781

Disposizione Ordito: ( 019571 )

Disposizione Trama: ( 019572 )

PASSATURA: 77CIQ SEGUENTE SU 16 LICCI

1	D	A	3	24,17	1	A	A	3	33,45
1	A	B	3	28,00	1	B	B	3	38,75
1	B	C	3	24,00	1	C	C	3	33,21
1	C	D	1	56,00	1	D	D	1	77,50
1	E	E	1	19,65	1	A	E	1	27,19
1	A	F	1	14,55	1	B	F	1	20,13
1	B		12	166,37	1	C		12	230,23
1	C				1	E			
1	F				1	A			
1	A				1	B			
1	B				1	C			
1	C				1	F			
12					12				



**Cimosse:**

CODICE	DESCR.:	Passatura in Pettine	Rimettaggio
77.C05	12 F X P COME FONDO	2 FILI X DENTE	ULTIMI 4 LICCI SEGUENTE DA 1 A 4

ORDITO	A	B	C	D	E	F	G	H
CODICE	CATENA	LANAC NM 2/28	TIGLIO NM 12,5	LUREXFAT NM 14	PANCIA NM 2 NO MUL.	NALA NM 6 NO MUL.	AVAN NM 8	
1198	AA	BLU 6PB12	BLUISSIMO DY	NERO MX15B	ABISSO 32	NOTTE 32	BLU GC	

TRAMA	A	B	C	D	E	F	G	H
CATENA	VAR.COL.	LANAC NM 2/28	TIGLIO NM 12,5	LUREXFAT NM 14	PANCIA NM 2 NO MUL.	NALA NM 6 NO MUL.	AVAN NM 8	
AA	006	BLU 6PB12	BLUISSIMO DY	NERO MX15B	ABISSO 32	NOTTE 32	BLU GC	

