

DISEGNATORE: DAVIDE/GIOVANNI DESCR.: 8 FILI - GIACCA CHANEL

ARTICOLO/DISEGNO: 77.4625/A.231 DATA: 22-04-2024 STG: 77 DONNA/INDUSTRY

Fili Totali: 1.368 Fili Fondo: 1.344 Cimose: 12 x Parte Pettine: 40,00 / 2,00 H.telaio: 171,00 H.finita: 145

Trame/MT.: a telaio 800 Rientro: Contraz.tot: Peso/ml.teor: GG: Div: Finito: Armatura: 16003790

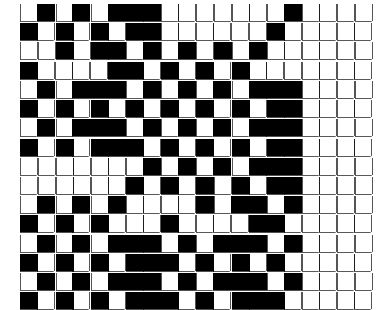
Disposizione Ordito: (019326)

Disposizione Trama: (019326)

PASSATURA: 77CIQ SEGUENTE SU 16 LICCI

1	A	A	4	24,17	1	A
1	B	B	1	14,74	1	B
1	G	C	2	84,00	1	G
1	D	D	2	29,47	1	D
1	A	E	2	21,82	1	A
1	F	F	2	21,82	1	F
1	C	G	2	29,47	1	C
1	E	H	1	14,74	1	E
1	A		16	240,23	1	A
1	H				1	H
1	G				1	G
1	D				1	D
1	A				1	A
1	F				1	F
1	C				1	C
1	E				1	E
16					16	

A	4	26,76
B	1	16,32
C	2	93,00
D	2	32,63
E	2	24,16
F	2	24,16
G	2	32,63
H	1	16,32
16		265,98



Cimose:

CODICE	DESCR.:	Passatura in Pettine	Rimettaggio
77.C05	12 F X P COME FONDO	2 FILI X DENTE	ULTIMI 4 LICCI SEGUENTE DA 1 A 4

ORDITO	A	B	C	D	E	F	G	H	
CODICE	CATENA	LANAC NM 2/28	NALA NM 6 NO MUL.	ALT NM 1/2 NO MUL.	NALA NM 6 NO MUL.	AVAN NM 8	AVAN NM 8	NALA NM 6 NO MUL.	NALA NM 6 NO MUL.
1559	AA	AVORIO M761	DROMEDARIO 460	SABBIA GC	NERO 5	NERO AL	CAMEL GC EX 44089	DROMEDARIO 460	ARAN 52
1560	AB	AVORIO M761	NERO 5	GGG	NERO 5	NERO AL	NERO AL	NERO 5	ARAN 52

TRAMA	A	B	C	D	E	F	G	H	
CATENA	VAR.COL.	LANAC NM 2/28	NALA NM 6 NO MUL.	ALT NM 1/2 NO MUL.	NALA NM 6 NO MUL.	AVAN NM 8	AVAN NM 8	NALA NM 6 NO MUL.	NALA NM 6 NO MUL.
AA	001	AVORIO M761	DROMEDARIO 460	SABBIA GC	NERO 5	NERO AL	CAMEL GC EX 44089	DROMEDARIO 460	ARAN 52
AB	002	AVORIO M761	NERO 5	GGG	NERO 5	NERO AL	NERO AL	NERO 5	ARAN 52

NOTE TESSITURA: PER REFERENZA VEDI ART. 76.4625/A.231
 NOTE ARTICOLO: ART. RIPORTATO DA STG. 76 x(009377)

NOTE FINISSAGGIO: FINIRE COME ART. 4625/A STG. 76-74-72-70

Art.riportato originale 70.4625/A.231, 72.4625/A.231, 74.4625/A.231, 76.4625/A.231

