

DISEGNATORE: ALESSANDRO/GIOV DESCR.: 19,5 FILI - BAT6 - UNITO

ARTICOLO/DISEGNO: 77.4644/P.087 DATA: 17-06-2024 STG: 77 DONNA/VINTAGE

Fili Totali: 3.012 Fili Fondo: 2.964 Cimose: 24 x Parte Pettine: 65,00 / 3,00 H.telaio: 154,46 H.finita: 140

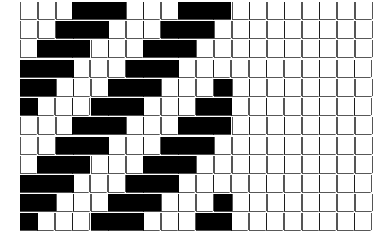
Trame/MT.: a telaio 1.900 Rientro: Contraz.tot: Peso/ml.teor: GG: Div: Finito: Armatura: 12000172

Disposizione Ordito: (0001)

Disposizione Trama: (0001)

PASSATURA: 77AKK SEGUENTE SU 12 LICCI

1	A	A	1	219,56	1	A	A	1	238,50
1		1	1	219,56	1			1	238,50



Cimose:

CODICE	DESCR.:	Passatura in Pettine	Rimettaggio
77.C04	24 F X P COME FONDO	3 FILI X DENTE	ULTIMI 4 LICCI SEGUENTE DA 1 A 4

ORDITO		A	B	C	D	E	F	G	H
CODICE	CATENA	FISH NM 2/25 RWS							
1612	AA	NERO RWS FE							

TRAMA		A	B	C	D	E	F	G	H
CATENA	VAR.COL.	FISH NM 2/25 RWS							
AA	005	NERO RWS FE							

