

DISEGNATORE: ALESSANDRO/GIOV DESCR.: 40 FILI - SETA MOUL X LORO PIANA

ARTICOLO/DISEGNO: 77.7313/P.703

DATA: 03-04-2024 STG: 77 DONNA/LUXURY

Fili Totali: 6.216 Fili Fondo: 6.096 Cimosse: 60 x Parte Pettine: 100,00 / 4,00 H.telaio: 155,40 H.finita: 145

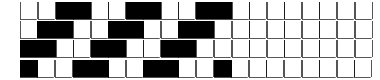
Trame/MT.: a telaio 2.300 Rientro: Contraz.tot: Peso/ml.teor: GG: Div: Finito: Armatura: 400

Disposizione Ordito: (0001)

Disposizione Trama: (0001)

PASSATURA: 77CYT SEGUENTE SU 8 LICCI

1	A	A	1	243,84	1	A	A	1	156,77
1		1	243,84	1		1		1	156,77



Cimosse:

CODICE	DESCR.:	Passatura in Pettine	Rimettaggio
77.C67	60 F X P COME FONDO	4 FILI X DENTE	IN PASSATURA A CORDA CONTRARIA

ORDITO	A	B	C	D	E	F	G	H
CODICE	CATENA	SETAFOUR NM 4/121						
1006	AA	CREMA/TRONCO SF00						
1007	AB	TRONCO/CESTO SF003						

TRAMA	A	B	C	D	E	F	G	H
CATENA	VAR.COL.	SETAFOUR NM 4/121						
AA	030	NEROFOUR HS10						
AB	031	NEROFOUR HS10						

NOTE ORDITURA: ORDIRE CON UNICA PARTITA DI FILATO
NOTE TESSITURA: TESSERE CON 5 ROCHE IN MISCHIA-TRAMA - RAMMENDO E CONTROLLO ACCURATO
NOTE ARTICOLO: VEDI 77.7314/H.703 E' LA VERSIONE GOTS
Art.sinonimo 77.1070/P.703

NOTE FINISSAGGIO: ANTI-GOCCIA SPRUZZATO AL DRITTO C/O TF2000 - RAMMENDO E CONTROLLO ACCURATO
NOTE ESCL.CLI: LORO PIANA SPA *(005191)
Art.riportato originale 77.7314/H.703

