

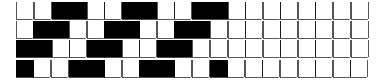
DISEGNATORE: ALESSANDRO/GIOV DESCR.: 40 FILI - SETA TWILL - UNITO

ARTICOLO/DISEGNO: 77.7313/P.980 DATA: 03-04-2024 STG: 77 DONNA/LUXURY

Fili Totali: 6.216 Fili Fondo: 6.096 Cimose: 60 x Parte Pettine: 100,00 / 4,00 H.telaio: 155,40 H.finita: 145  
 Trame/MT.: a telaio 2.300 Rientro: Contraz.tot: Peso/ml.teor: GG: Div: Finito: Armatura: 400

Disposizione Ordito: ( 0001 ) Disposizione Trama: ( 0001 ) **PASSATURA: 77CYT SEGUENTE SU 8 LICCI**

1 A 1 243,84 1 A 1 156,77  
 1 1 243,84 1 1 156,77



**Cimose:**

CODICE	DESCR.:	Passatura in Pettine	Rimettaggio
77.C67	60 F X P COME FONDO	4 FILI X DENTE	IN PASSATURA A CORDA CONTRARIA

ORDITO	A	B	C	D	E	F	G	H
CODICE	CATENA	SETAFOUR NM 4/121						
0998	AA	NEROFOUR HS10						
0999	AB	GREGGIOFOUR H000						
1000	AC	SABBIAFOUR H830						
1001	AD	CORDAFOUR H100						
1002	AE	PROFONDOFOUR H618						
1003	AF	ANTRACITEFOUR H568						
1004	AG	GRIGIO PIETRAFOUR X						
1005	AH	CESTOFOUR H025						

TRAMA	A	B	C	D	E	F	G	H
CATENA	VAR.COL.	SETAFOUR NM 4/121						
AA	001	NEROFOUR HS10						
AB	002	GREGGIOFOUR H000						
AC	003	SABBIAFOUR H830						
AD	004	CORDAFOUR H100						
AE	005	PROFONDOFOUR H618						
AF	006	ANTRACITEFOUR H568						
AG	007	GRIGIO PIETRAFOUR X						
AH	008	CESTOFOUR H025						

**NOTE ORDITURA:** ORDIRE CON UNICA PARTITA DI FILATO  
**NOTE TESSITURA:** TESSERE CON 5 ROCHE IN MISCHIA-TRAMA - RAMMENDO E CONTROLLO ACCURATO  
**NOTE ARTICOLO:** VEDI ART. 77.7314/H.980 E' LA VERSIONE GOTS

**NOTE FINISSAGGIO:** ANTI-GOCCIA SPRUZZATO AL DRITTO C/O TF2000 - RAMMENDO E CONTROLLO ACCURATO  
**NOTE ESCL.CLI:** LORO PIANA SPA \*(005191)

Art.riportato originale 77.7314/H.980

