

DISEGNATORE: ALESSANDRO/GIOV DESCR.: 40 FILI - SETA MOUL X LORO PIANA

ARTICOLO/DISEGNO: 77.7314/H.703

DATA: 09-05-2024

STG: 77 DONNA/LUXURY

Fili Totali: 6.216 Fili Fondo: 6.096 Cimosse: 60 x Parte Pettine: 100,00 / 4,00 H.telaio: 155,40 H.finita: 145

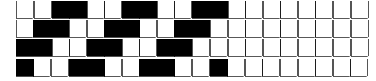
Trame/MT.: a telaio 2.300 Rientro: Contraz.tot: Peso/ml.teor: GG: Div: Finito: Armatura: 400

Disposizione Ordito: ( 0001 )

Disposizione Trama: ( 0001 )

PASSATURA: 77CYT SEGUENTE SU 8 LICCI

1 A 1 243,84 1 A 1 156,77  
 1 1 243,84 1 1 156,77



**Cimosse:**

CODICE	DESCR.:	Passatura in Pettine	Rimettaggio
77.C67	60 F X P COME FONDO	4 FILI X DENTE	IN PASSATURA A CORDA CONTRARIA

ORDITO	A	B	C	D	E	F	G	H
CODICE	CATENA	SETAFOUR NM 4/121						
1006	AA	CREMA/TRONCO SF00						
1007	AB	TRONCO/CESTO SF003						

TRAMA	A	B	C	D	E	F	G	H
CATENA	VAR.COL.	SETAFOUR NM 4/121						
AA	030	NEROFOUR HS10						
AB	031	NEROFOUR HS10						

**NOTE ORDITURA:** ORDIRE CON UNICA PARTITA DI FILATO

**NOTE TESSITURA:** TESSERE CON 5 ROCCHIE IN MISCHIA-TRAMA - RAMMENDO E CONTROLLO ACCURATO  
**NOTE ARTICOLO:** VEDI ART. 77.7313/P.703 E' LA VERSIONE NON GOTS

**NOTE FINISSAGGIO:** ANTI-GOCCIA SPRUZZATO AL DRITTO C/O TF2000 - FINIRE COME ART. 7313/P - RAMMENDO E CONTROLLO ACCURATO  
**NOTE ESCL.CLI:** LORO PIANA SPA \*(005191)

**Art.riportato originale** 77.7313/P.703

