

DISEGNATORE: ALESSANDRO/GIOV DESCR.: SETA MOUL GOTS X ACCOPPIATURA X LORO PIA ARTICOLO/DISEGNO: **77.7315/H.704** DATA: 15-03-2024 STG: **77** DONNA/LUXURY

Fili Totali: 6.216 Fili Fondo: 6.096 Cimosse: 60 x Parte Pettine: 100,00 / 4,00 H.telaio: 155,40 H.finita:

Trame/MT.: a telaio 2.350 Rientro: Contraz.tot: Peso/ml.teor: GG: Div: Finito: Armatura: 400

Disposizione Ordito: (022187)

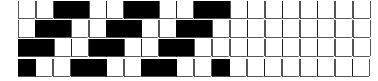
Disposizione Trama: (022186)

PASSATURA: 77CYT SEGUENTE SU 8 LICCI

1	B	A	108	112,06
4	A	B	108	112,06
4	B		216	224,12
4	A			
3	B			
2	A			
2	B			
2	A			
3	B			
4	A			
4	B			
4	A			
3	B			
216				

1	A
2	B
2	A
2	B
2	A
3	B
4	A
4	B
4	A
3	B
1	A
120	

A	60	73,61
B	60	73,61
	120	147,22



ORDITO		A	B	C	D	E	F	G	H
CODICE	CATENA	BIOBERRYBIS NM 4/12	BIOBERRYBIS NM 4/12						
1368	AA	TRONCO/CESTO GOTS	TORTORA/MORO GOT						

TRAMA		A	B	C	D	E	F	G	H
CATENA	VAR.COL.	BIOBERRYBIS NM 4/12	BIOBERRYBIS NM 4/12						
AA	001	TRONCO/CESTO GOTS	TORTORA/MORO GOT						

