

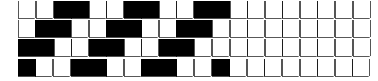
DISEGNATORE: ALESSANDRO/GIOV DESCR.: 40 FILI - SETA GOTS TWILL - UNITO + ACCOPPIAT ARTICOLO/DISEGNO: 77.7315/X.980 DATA: 03-04-2024 STG: 77 DONNA/LUXURY

Fili Totali: 6.216 Fili Fondo: 6.096 Cimosse: 60 x Parte Pettine: 100,00 / 4,00 H.telaio: 155,40 H.finita: 140

Trame/MT.: a telaio 2.300 Rientro: Contraz.tot: Peso/ml.teor: GG: Div: Finito: Armatura: 400

Disposizione Ordito: (0001) Disposizione Trama: (0001) **PASSATURA: 77CYT SEGUENTE SU 8 LICCI**

1 A 1 234,46 1 A A 1 150,74
 1 1 234,46 1 1 150,74



Cimosse:

| CODICE | DESCR.: | Passatura in Pettine | Rimettaggio |
|--------|---------------------|----------------------|--------------------------------|
| 77.C67 | 60 F X P COME FONDO | 4 FILI X DENTE | IN PASSATURA A CORDA CONTRARIA |

| ORDITO | | A | B | C | D | E | F | G | H |
|--------|--------|---------------------|---|---|---|---|---|---|---|
| CODICE | CATENA | BIOBERRYBIS NM 4/12 | | | | | | | |
| 1199 | AA | NEROBIS HS10 GOTS | | | | | | | |
| 1200 | AB | GGGBIS H000 GOTS | | | | | | | |
| 1201 | AC | SABBIABIS H830 GOTS | | | | | | | |
| 1202 | AD | CORDABIS H100 GOTS | | | | | | | |
| 1196 | AE | PROFONDOBIS H618 G | | | | | | | |
| 1203 | AF | ANTRACITEBIS H568 G | | | | | | | |
| 1205 | AG | CESTOBIS H025 GOTS | | | | | | | |

| TRAMA | | A | B | C | D | E | F | G | H |
|--------|----------|---------------------|---|---|---|---|---|---|---|
| CATENA | VAR.COL. | BIOBERRYBIS NM 4/12 | | | | | | | |
| AA | 001 | NEROBIS HS10 GOTS | | | | | | | |
| AB | 002 | GGGBIS H000 GOTS | | | | | | | |
| AC | 003 | SABBIABIS H830 GOTS | | | | | | | |
| AD | 004 | CORDABIS H100 GOTS | | | | | | | |
| AE | 005 | PROFONDOBIS H618 G | | | | | | | |
| AF | 006 | ANTRACITEBIS H568 G | | | | | | | |
| AG | 008 | CESTOBIS H025 GOTS | | | | | | | |

NOTE ORDITURA: ORDIRE CON UNICA PARTITA DI FILATO

NOTE FINISSAGGIO: FINIRE COME ART. 7312/X - ANTI-GOCCIA SPRUZZATO AL DRITTO + ACCOPPIATURA DA TF2000 CON MEMBRANA MB64 - TESSUTO DOUBLE-FACE RAMM./CONTROLLO FINITO DRITTO E ROVESCIO - RAMMENDO E CONTROLLO ACCURATO

NOTE TESSITURA: TESSERE CON 5 ROCCHIE IN MISCHIA-TRAMA - TESSUTO DOUBLE-FACE RAMM./CONTROLLO FINITO DRITTO E ROVESCIO - RAMMENDO E CONTROLLO ACCURATO - TESSERE SU TELAI PICANOL

NOTE ARTICOLO: VEDI ART. 77.7312/X.980 E' LA VERSIONE NON GOTS
 Art.sinonimo 77.7316/X.703

Art.riportato originale 77.7312/X.980

