

DISEGNATORE: ALESSANDRO/GIOV DESCR.: 40 FILI - SETA MOUL X LORO PIANA

ARTICOLO/DISEGNO: 77.7316/P.703

DATA: 12-04-2024 STG: 77 DONNA/LUXURY

Fili Totali: 6.216 Fili Fondo: 6.096 Cimosse: 60 x Parte Pettine: 100,00 / 4,00 H.telaio: 155,40 H.finita: 145

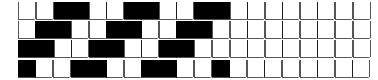
Trame/MT.: a telaio 2.300 Rientro: Contraz.tot: Peso/ml.teor: GG: Div: Finito: Armatura: 400

Disposizione Ordito: ( 0001 )

Disposizione Trama: ( 0001 )

PASSATURA: 77CYT SEGUENTE SU 8 LICCI

1 A 1 224,12 1 A 1 144,09  
 1 1 224,12 1 1 144,09



**Cimosse:**

CODICE	DESCR.:	Passatura in Pettine	Rimettaggio
77.C67	60 F X P COME FONDO	4 FILI X DENTE	IN PASSATURA A CORDA CONTRARIA

ORDITO		A	B	C	D	E	F	G	H
CODICE	CATENA	SETAFOUR NM 4/121							
1006	AA	CREMA/TRONCO							
1007	AB	TRONCO/CESTO							

TRAMA		A	B	C	D	E	F	G	H
CATENA	VAR.COL.	SETAFOUR NM 4/121							
AA	030	NEROFOUR							
AB	031	NEROFOUR							

NOTE ORDITURA:  
 NOTE TESSITURA:

ORDIRE CON UNICA PARTITA DI FILATO - TESSERE SU TELAI PICANOL  
 TESSERE CON 5 ROCCHIE IN MISCHIA-TRAMA - TESSERE SU TELAI PICANOL - RAMMENDO E CONTROLLO ACCURATO

NOTE FINISSAGGIO:  
 NOTE ESCL.CLI:

ANTI-GOCCIA SPRUZZATO AL DRITTO C/O TF2000 - RAMMENDO E CONTROLLO ACCURATO LORO PIANA SPA \*(005191)

