

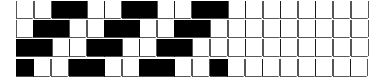
DISEGNATORE: ALESSANDRO/GIOV DESCR.: 40 FILI - SETA MOUL GOTS X ACCOPPIATURA X L ARTICOLO/DISEGNO: 77.7316/X.703 DATA: 17-04-2024 STG: 77 DONNA/LUXURY

Fili Totali: 6.216 Fili Fondo: 6.096 Cimosse: 60 x Parte Pettine: 100,00 / 4,00 H.telaio: 155,40 H.finita: 140

Trame/MT.: a telaio 2.300 Rientro: Contraz.tot: Peso/ml.teor: GG: Div: Finito: Armatura: 400

Disposizione Ordito: (0001) Disposizione Trama: (0001) **PASSATURA: 77CYT SEGUENTE SU 8 LICCI**

1 A 1 245,81 1 A 1 158,03
 1 1 245,81 1 1 158,03



Cimosse:

CODICE	DESCR.:	Passatura in Pettine	Rimettaggio
77.C67	60 F X P COME FONDO	4 FILI X DENTE	IN PASSATURA A CORDA CONTRARIA

ORDITO		A	B	C	D	E	F	G	H
CODICE	CATENA	BIOBERRYBIS NM 4/12							
1366	AA	CREMA/TRONCO BB00							
1367	AB	TRONCO/CESTO BB00							

TRAMA		A	B	C	D	E	F	G	H
CATENA	VAR.COL.	BIOBERRYBIS NM 4/12							
AA	030	NEROBIS HS10 GOTS							
AB	031	NEROBIS HS10 GOTS							

NOTE ORDITURA: ORDIRE CON UNICA PARTITA DI FILATO

NOTE TESSITURA: TESSERE CON 5 ROCCHIE IN MISCHIA-TRAMA - RAMMENDO E CONTROLLO ACCURATO
 Art.sinonimo 77.7315/X.980

NOTE FINISSAGGIO: FINIRE COME ART. 7315/X - ANTI-GOCCIA SPRUZZATO AL DRITTO + ACCOPPIATURA DA TF2000 CON MEMBRANA MB64 - TESSUTO DOUBLE-FACE RAMM./CONTROLLO FINITO DRITTO E ROVESCIO - RAMMENDO E CONTROLLO ACCURATO
NOTE ESCL.CLI: LORO PIANA SPA * (005191)

