

DISEGNATORE: STEFANO/GIOVANNI DESCR.: 64 FILI - GRANITE' DOPPIO LEG. SUPP. DI TRAMA ARTICOLO/DISEGNO: 78.0114/H.555 DATA: 20-06-2024 STG: 78 DONNA/LUXURY

Fili Totali: 9.720 Fili Fondo: 9.600 Cimose: 60 x Parte Pettine: 160,00 / 4,00 H.telaio: 151,88 H.finita:

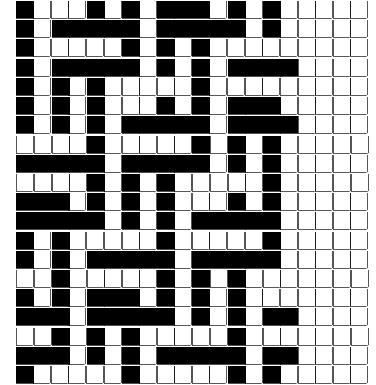
Trame/MT.: a telaio 10.000 Rientro: Contraz.tot: Peso/ml.teor: GG: Div: Finito: Armatura: 16004002

Disposizione Ordito: (0001)

Disposizione Trama: (0856)

PASSATURA: 78DBR SEGUENTE SU 16 LICCI

1	A	A	1	290,91	4	A	A	4	404,56
1		1	1	290,91	1	B	B	1	14,70
					5			5	419,26



Cimose:

CODICE	DESCR.:	Passatura in Pettine	Rimettaggio
78.C20	60 F X P COME FONDO	4 FILI X DENTE	ULTIMI 4 LICCI SEGUENTE DA 1 A 4

ORDITO	A	B	C	D	E	F	G	H
CODICE	CATENA	COMPACTBIS NE 40/2						
1589	AA	SUPERSBIANCATOBIS						

TRAMA	A	B	C	D	E	F	G	H
CATENA	VAR.COL.	COMPACTBIS NE 40/2	LILIANA 1/227					
AA	GGG	SUPERSBIANCATOBIS	GGG					

