

DISEGNATORE: ALESSANDRO/GIOV DESCR.: 18,5 FILI - LEVANTINA

ARTICOLO/DISEGNO: 78.0131/P.000

DATA: 04-11-2024

STG: 78 DONNA/LUXURY

Fili Totali: 3.210 Fili Fondo: 3.150 Cimosse: 30 x Parte Pettine: 92,50 / 2,00 H.telaio: 173,51 H.finita: 140

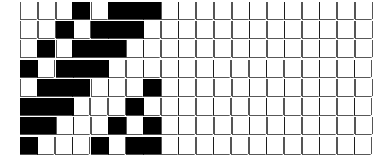
Trame/MT.: a telaio 1.600 Rientro: Contraz.tot: Peso/ml.teor: GG: Div: Finito: Armatura: 80000108

Disposizione Ordito: ( 0001 )

Disposizione Trama: ( 0001 )

PASSATURA: 78DAT SEGUENTE SU 8 LICCI

1 A 1 233,33 1 A 1 223,42  
1 1 233,33 1 1 223,42



**Cimosse:**

CODICE	DESCR.:	Passatura in Pettine	Rimettaggio
78.C40	30 F X P COME FONDO	2 FILI X DENTE	ULTIMI 4 LICCI SEGUENTE DA 1 A 4

ORDITO		A	B	C	D	E	F	G	H
CODICE	CATENA	FLAMFRISE NM 13.5							
2376	AA	GGG							

TRAMA		A	B	C	D	E	F	G	H
CATENA	VAR.COL.	FLAMFRISE NM 13.5							
AA	GGG	GGG							

