

DISEGNATORE: ALESSANDRO/GIOV DESCR.: 12 FILI - LUREX X VALENTINO

ARTICOLO/DISEGNO: 78.0231/P.000 DATA: 27-02-2025 STG: 78 DONNA/LUXURY

Fili Totali: 2.080 Fili Fondo: 2.040 Cimosse: 20 x Parte Pettine: 60,00 / 2,00 H.telaio: 173,33 H.finita: 140

Trame/MT.: a telaio 1.000 Rientro: Contraz.tot: Peso/ml.teor: GG: Div: Finito: Armatura: 80000046

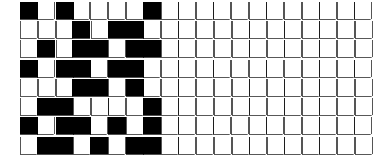
Disposizione Ordito: ( 021608 )

Disposizione Trama: ( 021608 )

PASSATURA: 78BIO SEGUENTE SU 8 LICCI

1	B	A	4	17,35	1	B
1	A	B	9	76,50	1	A
1	B	C	2	63,75	1	B
1	C	D	1	33,55	1	C
1	B		16	191,15	1	B
1	A				1	A
2	B				2	B
1	A				1	A
1	B				1	B
1	C				1	C
1	B				1	B
1	A				1	A
2	B				2	B
1	D				1	D
16					16	

A	4	16,01
B	9	70,62
C	2	58,85
D	1	30,98
16		176,46



**Cimosse:**

CODICE	DESCR.:	Passatura in Pettine	Rimettaggio
78.C13	20 F X P COME FONDO	2 FILI X DENTE	ULTIMI 4 LICCI SEGUENTE DA 1 A 4

ORDITO	A	B	C	D	E	F	G	H
CODICE	CATENA	WOOLMOUL RWS NM 2	ATLANTE NM 15	ATLANTE BOUCLE' NM	FENICE NM 4,5			
2720	AA	GGG RWS	GGG	GGG	GREGGIO			

TRAMA	A	B	C	D	E	F	G	H
CATENA	VAR.COL.	WOOLMOUL RWS NM 2	ATLANTE NM 15	ATLANTE BOUCLE' NM	FENICE NM 4,5			
AA	GGG	GGG RWS	GGG	GGG	GREGGIO			

