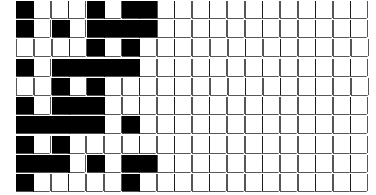


DISEGNATORE: FRANCO/GIOVANNI DESCR.: 90 FILI - TWILL DOPPIO LEG. SUPPLEMENTARE DI ARTICOLO/DISEGNO: **78.0679/F.000** DATA: 02-05-2024 STG: **78** DONNA/LUXURY

Fili Totali: 14.808 Fili Fondo: 14.520 Cimosse: 144 x Parte Pettine: 225,00 / 4,00 H.telaio: 164,53 H.finita:
 Trame/MT.: a telaio 7.300 Rientro: Contraz.tot: Peso/ml.teor: GG: Div: Finito: Armatura: 80001145

Disposizione Ordito: (0001) Disposizione Trama: (0856) **PASSATURA: 78CQB SEGUENTE SU 8 LICCI**

1	A	A	1	218,35	4	A	A	4	312,97
1		1	218,35		1	B	B	1	38,83
					5			5	351,80



Cimosse:

CODICE	DESCR.:	Passatura in Pettine	Rimettaggio
78.C33	144 F X P COME FONDO	4 FILI X DENTE	ULTIMI 4 LICCI SEGUENTE DA 1 A 4

ORDITO		A	B	C	D	E	F	G	H
CODICE	CATENA	MAKCOMPACT NE 80/							
0604	AA	GREGGIO							

TRAMA		A	B	C	D	E	F	G	H
CATENA	VAR.COL.	COTOMAKO' NM.34 BCI	COMPACT NE 40/1 BCI						
AA	GGG	GGG	GGG						

