

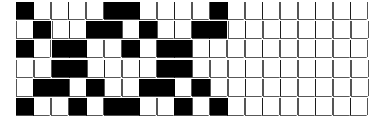
DISEGNATORE: DAVIDE/GIOVANNI DESCR.: 19,5 FILI - SUPERTOILE CHECK X SMYTHE ARTICOLO/DISEGNO: 78.1172/A.670 DATA: 17-02-2025 STG: 78 UOMO/SPORTSWEAR

Fili Totali: 3.012 Fili Fondo: 2.964 Cimose: 24 x Parte Pettine: 65,00 / 3,00 H.telaio: 154,46 H.finita: 140

Trame/MT.: a telaio 1.900 Rientro: Contraz.tot: Peso/ml.teor: GG: Div: Finito: Armatura: 12004132

Disposizione Ordito: (021200) Disposizione Trama: (018650) PASSATURA: 78AKK SEGUENTE SU 12 LICCI

2	A	x 12	A	75	56,31	2	A	x 13	A	83	61,54
1	B		B	37	121,85	1	B		B	41	133,34
1	A		C	5	3,75	1	A		C	5	3,71
1	C		D	3	9,88	1	C		D	3	9,76
1	D					1	D			132	208,35
2	C			120	191,79	2	C				
1	D					1	D				
2	C					2	C				
1	D					1	D				
2	A	x 25				2	A	x 28			
1	B					1	B				
120						132					



Cimose:

CODICE	DESCR.:	Passatura in Pettine	Rimettaggio
78.C08	24 F X P COME FONDO	3 FILI X DENTE	ULTIMI 4 LICCI SEGUENTE DA 1 A 4

ORDITO		A	B	C	D	E	F	G	H
CODICE	CATENA	COPAKI MER. NE 40/2	LIFESEVEN NM 7/60 GR	COPAKI MER. NE 40/2	LIFESEVEN NM 7/60 GR				
2733	AA	LONDRA BCI 7426	GRIGIOSEV GRS	NATURALE BCI 4000	ECRUSEV GRS				

TRAMA		A	B	C	D	E	F	G	H
CATENA	VAR.COL.	COPAKI MER. NE 40/2	LIFESEVEN NM 7/60 GR	COPAKI MER. NE 40/2	LIFESEVEN NM 7/60 GR				
AA	004	LONDRA BCI 7426	GRIGIOSEV GRS	NATURALE BCI 4000	ECRUSEV GRS				

