

DISEGNATORE: ALESSANDRO/GIOV DESCR.: 34 FILI - BATAVIA

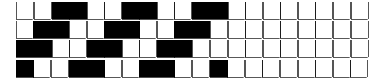
ARTICOLO/DISEGNO: 78.1514/P.509 DATA: 21-06-2024 STG: 78 DONNA/LUXURY

Fili Totali: 5.280 Fili Fondo: 5.184 Cimose: 48 x Parte Pettine: 85,00 / 4,00 H.telaio: 155,29 H.finita: 140

Trame/MT.: a telaio 3.050 Rientro: Contraz.tot: Peso/ml.teor: GG: Div: Finito: Armatura: 400

Disposizione Ordito: (1055) Disposizione Trama: (1055) **PASSATURA: 78BYO SEGUENTE SU 8 LICCI**

16	A	A	32	93,57	16	A	A	32	93,75
16	B	B	16	46,79	16	B	B	16	46,88
16	A	C	16	46,79	16	A	C	16	46,88
16	C		64	187,15	16	C		64	187,51
64					64				



Cimose:

CODICE	DESCR.:	Passatura in Pettine	Rimettaggio
78.C04	48 F X P COME FONDO	4 FILI X DENTE	ULTIMI 4 LICCI SEGUENTE DA 1 A 4

ORDITO	A	B	C	D	E	F	G	H
CODICE	CATENA	SILKSHETLAND NM 30	SILKSHETLAND NM 30	SILKSHETLAND NM 30				
0440	AA	GRICHIARO SH004 GR	GRISCURO SH008 GRS	NERO SH010 GRS				

TRAMA	A	B	C	D	E	F	G	H
CATENA	VAR.COL.	SILKSHETLAND NM 30	SILKSHETLAND NM 30	SILKSHETLAND NM 30				
AA	001	GRICHIARO SH004 GR	GRISCURO SH008 GRS	NERO SH010 GRS				

