

DISEGNATORE: ALESSANDRO/GIOV DESCR.: 25 FILI - BATAVIA - UNITO

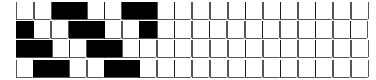
ARTICOLO/DISEGNO: 78.1518/P.539 DATA: 17-06-2024 STG: 78 DONNA/LUXURY

Fili Totali: 4.064 Fili Fondo: 3.984 Cimosse: 40 x Parte Pettine: 62,50 / 4,00 H.telaio: 165,76 H.finita: 140

Trame/MT.: a telaio 2.200 Rientro: Contraz.tot: Peso/ml.teor: GG: Div: Finito: Armatura: 80000661

Disposizione Ordito: ( 0001 ) Disposizione Trama: ( 0001 ) **PASSATURA: 78CWT SEGUENTE SU 8 LICCI**

1 A 1 217,70 1 A 1 217,31



**Cimosse:**

CODICE	DESCR.:	Passatura in Pettine	Rimettaggio
78.C16	40 F X P COME FONDO	2 FILI X DENTE	ULTIMI 4 LICCI SEGUENTE DA 1 A 4

ORDITO	A	B	C	D	E	F	G	H
CODICE	CATENA	SETA NM 6/121						
0460	AA	TRINERO						
0461	AB	TRIGREGGIO STRIBBIA						
0462	AC	TRISABBIA						
0463	AD	TRICORDA						
0464	AE	TRIPROFONDO						
0465	AF	TRIANTRACITE						
0466	AG	TRIGRIGIO PIETRA						

TRAMA	A	B	C	D	E	F	G	H
CATENA	VAR.COL.	SETA NM 6/121						
AA	001	TRINERO						
AB	002	TRIGREGGIO STRIBBIA						
AC	003	TRISABBIA						
AD	004	TRICORDA						
AE	005	TRIPROFONDO						
AF	006	TRIANTRACITE						
AG	007	TRIGRIGIO PIETRA						

NOTE ORDITURA: ORDIRE CON PARTITA UNICA DI FILATO  
 NOTE TESSITURA: TESSERE CON 5 ROCHE IN MISCHIA-TRAMA - TESSERE SU TELAI PICANOL  
 NOTE ARTICOLO: C/C VEDI 75.0972/P.241

