

DISEGNATORE: STEFANO/GIOVANNI DESCR.: 64 FILI - RIGA BARRE'

ARTICOLO/DISEGNO: 78.1534/F.843

DATA: 10-06-2024 STG: 78 DONNA/LUXURY

Fili Totali: 9.720 Fili Fondo: 9.600 Cimosse: 60 x Parte Pettine: 160,00 / 4,00 H.telaio: 151,88 H.finita: 140

Trame/MT.: a telaio 2.866 (Ds.1=1.900) (Ds.2=4.200) **DENSITA' VARIABILE** rientro: Contraz.tot: Peso/ml.teor: GG: Div: Finito: Armatura: 80003480

Disposizione Ordito: (0001)

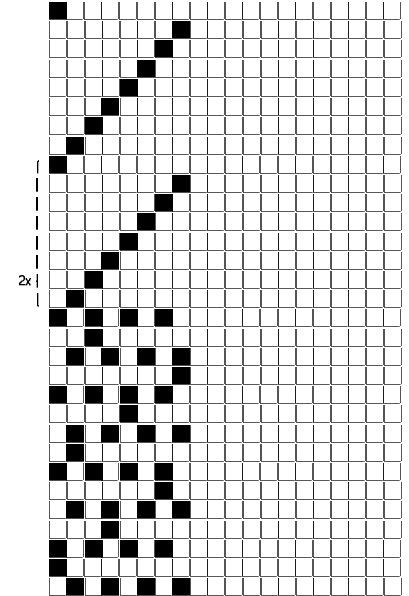
Disposizione Trama: (022383)

PASSATURA: 78CWE SEGUENTE SU 8 LICCI

1 A
1 1 A 75,00
1 1 75,00

Ds.1 } x 7
1 A }
1 B }
1 A }
Ds.2
24 C
39

A 8 14,53
B 7 143,07
C 24 87,60
39 245,20



Cimosse:

CODICE	DESCR.:	Passatura in Pettine	Rimettaggio
78.C20	60 F X P COME FONDO	4 FILI X DENTE	ULTIMI 4 LICCI SEGUENTE DA 1 A 4

ORDITO	A	B	C	D	E	F	G	H
CODICE	CATENA	PL DTEX 78 ARTE TES						
1763	AA	PANNA						
2097	AB	NERO						

TRAMA	A	B	C	D	E	F	G	H
CATENA	VAR.COL.	COMPACT NE 40/1 BCI	TIGLIOBIS NM 2/12	COFIAM NM 1/34 BCI				
AA	001	PANNA CH DY	BIBOLLITO	ABISSOSO DY SC				
AA	002	PANNA CH DY	BIBOLLITO	RICOTTOSO CH DY (EX)				
AA	003	PANNA CH DY	BIBOLLITO	PANAMOSO CH DY				
AA	004	PANNA CH DY	BIBOLLITO	BIANCOSO DY				
AA	005	PANNA CH DY	BIBOLLITO	ROVEROSO MDCH DY				
AA	006	PANNA CH DY	BIBOLLITO	CARDOSO MD DY				
AB	007	NEROSO SC DY / FLB	BINERISSIMO	NAVOSO SC DY				

