

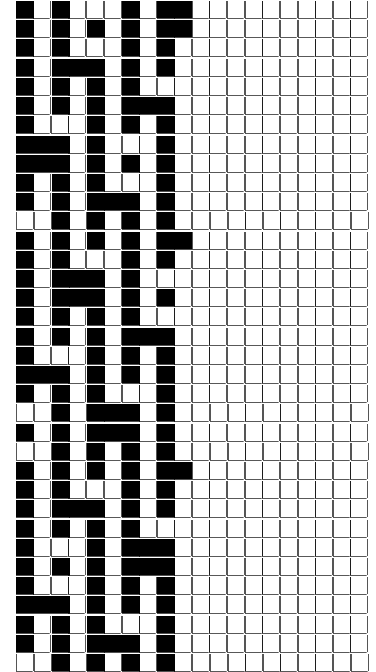
DISEGNATORE: STEFANO/GIOVANNI DESCR.: 64 FILI - RASO DOPPIO LEG. SUPP. DI TRAMA ARTICOLO/DISEGNO: 78.1577/F.134 DATA: 18-09-2024 STG: 78 DONNA/LUXURY

Fili Totali: 9.720 Fili Fondo: 9.600 Cimose: 60 x Parte Pettine: 160,00 / 4,00 H.telaio: 151,88 H.finita:

Trame/MT.: a telaio 8.600 Rientro: Contraz.tot: Peso/ml.teor: GG: Div: Finito: Armatura: 10000756

Disposizione Ordito: ( 0001 ) Disposizione Trama: ( 0260 ) **PASSATURA: 78CWO SEGUENTE SU 10 LICCI**

1	A	A	1	158,94	6	A	A	6	462,46
1		1	158,94		1	B	B	1	9,03
					7			7	471,49



**Cimose:**

CODICE	DESCR.:	Passatura in Pettine	Rimettaggio
78.C20	60 F X P COME FONDO	4 FILI X DENTE	ULTIMI 4 LICCI SEGUENTE DA 1 A 4

ORDITO	A	B	C	D	E	F	G	H
CODICE	CATENA	SETA NM 2/121						
2291	AA	NERO HS10						

TRAMA	A	B	C	D	E	F	G	H
CATENA	VAR.COL.	BIOPOLYBIS NM 2/60 G	LILIANA 1/227					
AA	001	BLACKBIS GRS 0002	NERO DTEX 44F10					

