

DISEGNATORE: ALESSANDRO/GIOV DESCR.: 25 FILI - BATAVIA X TOM FORD

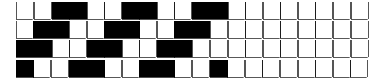
ARTICOLO/DISEGNO: 78.1603/P.914 DATA: 20-11-2024 STG: 78 DONNA/LUXURY

Fili Totali: 4.064 Fili Fondo: 3.984 Cimose: 40 x Parte Pettine: 62,50 / 4,00 H.telaio: 162,56 H.finita: 140

Trame/MT.: a telaio 2.450 Rientro: Contraz.tot: Peso/ml.teor: GG: Div: Finito: Armatura: 400

Disposizione Ordito: ( 0046 ) Disposizione Trama: ( 0046 ) **PASSATURA: 78CWT SEGUENTE SU 8 LICCI**

|   |   |   |        |       |   |   |   |   |        |
|---|---|---|--------|-------|---|---|---|---|--------|
| 4 | A | A | 4      | 71,91 | 4 | A | A | 4 | 78,52  |
| 4 | B | B | 4      | 71,91 | 4 | B | B | 4 | 78,52  |
| 8 |   | 8 | 143,82 | 8     |   | 8 |   | 8 | 157,04 |



**Cimose:**

| CODICE | DESCR.:             | Passatura in Pettine | Rimettaggio                      |
|--------|---------------------|----------------------|----------------------------------|
| 78.C42 | 40 F X P COME FONDO | 4 FILI X DENTE       | ULTIMI 4 LICCI SEGUENTE DA 1 A 4 |

| ORDITO | A      | B                  | C                  | D | E | F | G | H |
|--------|--------|--------------------|--------------------|---|---|---|---|---|
| CODICE | CATENA | SILKSHETLAND NM 30 | SILKSHETLAND NM 30 |   |   |   |   |   |
| 2391   | AA     | BIANCO SI055       | NERO ST001         |   |   |   |   |   |

| TRAMA  | A        | B                  | C                  | D | E | F | G | H |
|--------|----------|--------------------|--------------------|---|---|---|---|---|
| CATENA | VAR.COL. | SILKSHETLAND NM 30 | SILKSHETLAND NM 30 |   |   |   |   |   |
| AA     | 001      | BIANCO SI055       | NERO ST001         |   |   |   |   |   |

