

DISEGNATORE: STEFANO/GIOVANNI DESCR.: **BATAVIA**

ARTICOLO/DISEGNO: **78.1646/F.963**

DATA: 04-12-2024

STG: **78** DONNA/LUXURY

Fili Totali: 0 Fili Fondo: Cimosse: 0 x Parte Pettine: 0,00 / 0,00 H.telaio: H.finita:

Trame/MT.: a telaio 1.250 Rientro: Contraz.tot: Peso/ml.teor: GG: Div: Finito: Armatura: 400

Disposizione Ordito: ()

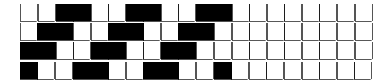
Disposizione Trama: (0002)

PASSATURA:

0 0,00

1 A
1 B
2

A 1
B 1
2 0,00



ORDITO A B C D E F G H

TRAMA A B C D E F G H