

DISEGNATORE: STEFANO/GIOVANNI DESCR.: SPINA BATAVIA/NATTE

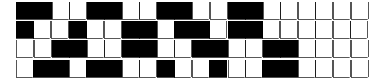
ARTICOLO/DISEGNO: 78.1646/F.964 DATA: 04-12-2024 STG: 78 DONNA/LUXURY

Fili Totali: 1.908 Fili Fondo: 1.872 Cimosse: 18 x Parte Pettine: 60,00 / 2,00 H.telaio: 159,00 H.finita:

Trame/MT.: a telaio 1.250 Rientro: Contraz.tot: Peso/ml.teor: GG: Div: Finito: Armatura: 16004057

Disposizione Ordito: (0345) Disposizione Trama: (0001) **PASSATURA: 78DDY TOT. 40 FILI SU 16 LICCI A CORPI**

1	A	A	2	121,56	1	A	A	1	282,47
2	B	B	2	121,56	1			1	282,47
1	A								
4			4	243,12					



Cimosse:

CODICE	DESCR.:	Passatura in Pettine	Rimettaggio
78.C23	18 F X P COME FONDO	2 FILI X DENTE	ULTIMI 4 LICCI SEGUENTE DA 1 A 4

ORDITO	A	B	C	D	E	F	G	H
CODICE	CATENA	SILKALDO NM 1/7.5	SILKALDO NM 1/7.5					
2587	AA	MENTA SI112	MOUL GIUNGLA SI406					

TRAMA	A	B	C	D	E	F	G	H
CATENA	VAR.COL.	SILKALDO NM 1/7.5						
AA	001	CAFFE SI114						

