

DISEGNATORE: ALESSANDRO/GIOV DESCR.: 40 FILI

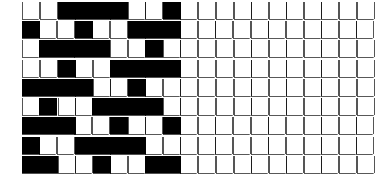
ARTICOLO/DISEGNO: 78.2479/H.000 DATA: 10-06-2024 STG: 78 DONNA/GARDENING

Fili Totali: 7.320 Fili Fondo: 7.200 Cimose: 60 x Parte Pettine: 100,00 / 4,00 H.telaio: 183,00 H.finita:

Trame/MT.: a telaio 2.700 Rientro: Contraz.tot: Peso/ml.teor: GG: Div: Finito: Armatura: 9000002

Disposizione Ordito: ( 0001 ) Disposizione Trama: ( 0001 ) **PASSATURA: 78CSO JACQUARD - 40 FILI**

|   |   |   |   |        |   |   |   |   |        |
|---|---|---|---|--------|---|---|---|---|--------|
| 1 | A | A | 1 | 218,84 | 1 | A | A | 1 | 200,98 |
| 1 |   | 1 | 1 | 218,84 | 1 |   |   | 1 | 200,98 |



**Cimose:**

| CODICE | DESCR.:             | Passatura in Pettine | Rimettaggio |
|--------|---------------------|----------------------|-------------|
| 78.C27 | 60 F X P COME FONDO | 4 FILI X DENTE       |             |

| ORDITO |        | A                 | B | C | D | E | F | G | H |
|--------|--------|-------------------|---|---|---|---|---|---|---|
| CODICE | CATENA | CETUS NM 2/64 RWS |   |   |   |   |   |   |   |
| 1762   | AA     | GREGGIO           |   |   |   |   |   |   |   |

| TRAMA  |          | A                    | B | C | D | E | F | G | H |
|--------|----------|----------------------|---|---|---|---|---|---|---|
| CATENA | VAR.COL. | BIOPOLYBIS NM 2/60 G |   |   |   |   |   |   |   |
| AA     | GGG      | GREGGIOBIS GRS       |   |   |   |   |   |   |   |

**NOTE TESSITURA:** TESSERE CON 5 ROCHE IN MISCHIA-TRAMA  
**NOTE ARTICOLO:** VEDI ART. 78.2461/P.000 E' LA VERSIONE NON RWS

**NOTE FINISSAGGIO:** FINIRE COME ART. 2461/P

**Art.riportato originale** 76.2461/P.000, 76.2479/H.000, 78.2461/P.000