

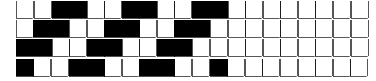
DISEGNATORE: ALESSANDRO/GIOV DESCR.: 20 FILI - FLAM - PER COLORI CHIARI VEDI ART. 26 ARTICOLO/DISEGNO: 78.2524/P.000 DATA: 26-06-2024 STG: 78 DONNA/LUXURY

Fili Totali: 3.488 Fili Fondo: 3.424 Cimose: 32 x Parte Pettine: 100,00 / 2,00 H.telaio: 174,40 H.finita: 140

Trame/MT.: a telaio 2.100 Rientro: Contraz.tot: Peso/ml.teor: GG: Div: Finito: Armatura: 400

Disposizione Ordito: ( 0001 ) Disposizione Trama: ( 0001 ) **PASSATURA: 78CLQ SEGUENTE SU 8 LICCI**

1 A 1 214,00 1 A 1 248,59  
 1 1 214,00 1 1 248,59



**Cimose:**

|        |                     |                      |                                |
|--------|---------------------|----------------------|--------------------------------|
| CODICE | DESCR.:             | Passatura in Pettine | Rimettaggio                    |
| 78.C26 | 32 F X P COME FONDO | 2 FILI X DENTE       | IN PASSATURA A CORDA CONTRARIA |

| ORDITO |        | A                  | B | C | D | E | F | G | H |
|--------|--------|--------------------|---|---|---|---|---|---|---|
| CODICE | CATENA | FLAMWOOL NM 1/16 N |   |   |   |   |   |   |   |
| 0594   | AA     | GGG                |   |   |   |   |   |   |   |

| TRAMA  |          | A                  | B | C | D | E | F | G | H |
|--------|----------|--------------------|---|---|---|---|---|---|---|
| CATENA | VAR.COL. | FLAMWOOL NM 1/16 N |   |   |   |   |   |   |   |
| AA     | GGG      | GGG                |   |   |   |   |   |   |   |

**NOTE ORDITURA:** ORDITO DA IMBOZZIMARE C/O IMBOZZIMATURA STELLA ARTIGIANA  
**NOTE TESSITURA:** TESSERE CON 5 ROCHE IN MISCHIA-TRAMA  
**NOTE ARTICOLO:** ESISTE SOLO LA VERSIONE RWS VEDI 78.2525/H

**NOTE FINISSAGGIO:** ATT.NE ORDITO IMBOZZIMATO - FINIRE COME ART. 2524/P STG. 76

**Art.riportato originale** 76.2524/P.000, 76.2525/H.000, 78.2525/H.000

