

DISEGNATORE: FRANCO/GIOVANNI DESCR.: 6 FILI - CAPPOTTO BOUCLE' - 3/1

ARTICOLO/DISEGNO: 78.2540/F.000

DATA: 19-02-2024 STG: 78 DONNA/INDUSTRY

Fili Totali: 1.080 Fili Fondo: 1.056 Cimose: 12 x Parte Pettine: 30,00 / 2,00 H.telaio: 180,00 H.finita: 135

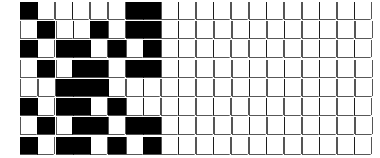
Trame/MT.: a telaio 600 Rientro: Contraz.tot: Peso/ml.teor: GG: Div: Finito: Armatura: 80002911

Disposizione Ordito: (0436)

Disposizione Trama: (0436)

PASSATURA: 78CSQ SEGUENTE SU 8 LICCI

3	A	A	3	40,20	3	A	A	3	44,54
1	B	B	1	293,33	1	B	B	1	325,00
4		4	333,53	4		4		4	369,54



Cimose:

CODICE	DESCR.:	Passatura in Pettine	Rimettaggio
78.C06	12 F X P COME FONDO	2 FILI X DENTE	ULTIMI 4 LICCI SEGUENTE DA 1 A 4

ORDITO	A	B	C	D	E	F	G	H
CODICE	CATENA	COLMAR NM 2/40 RWS	TUONO SPECIAL NM 0,					
0030	AA	GGG RWS	GGG					

TRAMA	A	B	C	D	E	F	G	H
CATENA	VAR.COL.	COLMAR NM 2/40 RWS	TUONO SPECIAL NM 0,					
AA	GGG	GGG RWS	GGG					

NOTE TESSITURA: TESSERE CON 3 ROCCHES PER FILATO DI TRAMA - DIFFICOLTA' ALTISSIME IN FASE DI ANNODATURA

NOTE FINISSAGGIO: FINIRE COME ART. 2540/F STG. 76

Art.riportato originale 76.2540/F.000

