

DISEGNATORE: ALESSANDRO/GIOV DESCR.: 64 FILI - DOPPIO

ARTICOLO/DISEGNO: 78.2554/P.000 DATA: 04-10-2024 STG: 78 DONNA/LUXURY

Fili Totali: 9.720 Fili Fondo: 9.600 Cimose: 60 x Parte Pettine: 160,00 / 4,00 H.telaio: 151,88 H.finita: 125

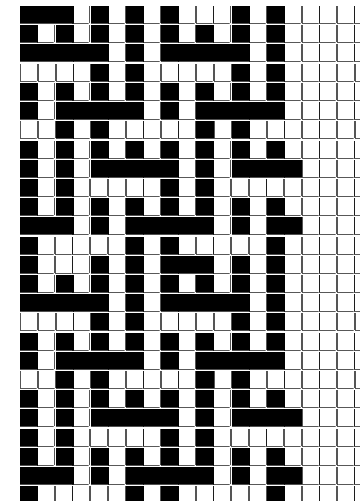
Trame/MT.: a telaio 6.000 Rientro: Contraz.tot: Peso/ml.teor: GG: Div: Finito: Armatura: 16003973

Disposizione Ordito: (0001)

Disposizione Trama: (021922)

PASSATURA: 78DBR SEGUENTE SU 16 LICCI

1 A	A 1	235,29	2 A	x 4	A 8	186,72
1	1	235,29	1 B		B 4	485,18
			1 C		C 1	7,78
			13		13	679,68



Cimose:

CODICE	DESCR.:	Passatura in Pettine	Rimettaggio
78.C20	60 F X P COME FONDO	4 FILI X DENTE	ULTIMI 4 LICCI SEGUENTE DA 1 A 4

ORDITO		A	B	C	D	E	F	G	H
CODICE	CATENA	DONAU NM 2/80							
2360	AA	GGG							

TRAMA		A	B	C	D	E	F	G	H
CATENA	VAR.COL.	TITAN NM 2/64	BORGOBIG NM 6	SPIRO 100					
AA	GGG	GREGGIO	GGG 0000	ELGREGGIO					

