

DISEGNATORE: DAVIDE/GIOVANNI DESCR.: 18,5 FILI - COLMAR SILVERBIG

ARTICOLO/DISEGNO: 78.2580/A.000 DATA: 03-05-2024 STG: 78 DONNA/LUXURY

Fili Totali: 3.094 Fili Fondo: 3.030 Cimosse: 32 x Parte Pettine: 92,50 / 2,00 H.telaio: 167,24 H.finita: 140

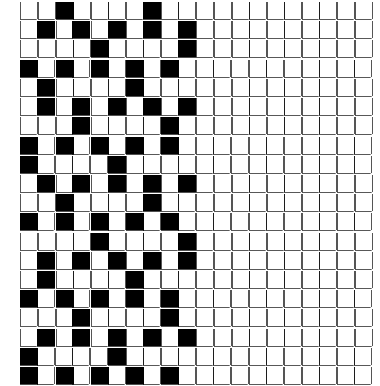
Trame/MT.: a telaio 1.450 Rientro: Contraz.tot: Peso/ml.teor: GG: Div: Finito: Armatura: 10000728

Disposizione Ordito: ( 0001 )

Disposizione Trama: ( 0002 )

PASSATURA: 78CSK SEGUENTE SU 10 LICCI

1	A	A	1	151,50	1	A	A	1	66,90
1		1	151,50	1	B	B	1	220,21	
				2			2	287,11	



**Cimosse:**

CODICE	DESCR.:	Passatura in Pettine	Rimettaggio
78.C03	32 F X P COME FONDO	2 FILI X DENTE	ULTIMI 4 LICCI SEGUENTE DA 1 A 4

ORDITO	A	B	C	D	E	F	G	H
CODICE	CATENA	COLMAR NM 2/40 RWS						
0145	AA	GGG RWS						

TRAMA	A	B	C	D	E	F	G	H
CATENA	VAR.COL.	OPEN LANA NM.1/20	SILVERBIG NM 6					
AA	GGG	GGG X SCURI	ARGENTO 101					

**NOTE TESSITURA:** TESSERE CON 3 ROCCHES PER FILATO DI TRAMA - X TESSITURA JACQUARD PASS. ACT USARE FILE: "76.2580-A.000.JC5" - LASCIARE I CODINI DELLA TRAMA IN CIMOSSA LUNGHY CM. 1 - TERMOFISSARE LA CIMOSSA/FRANGIA

**NOTE ARTICOLO:** ANNULLATO 31/05 - VEDI ART. 78.2890/A.000 E' LA VERSIONE RWS

**NOTE FINISSAGGIO:** FINIRE COME ART. 2580/A STG. 76

Art.riportato originale 76.2580/A.000

