

DISEGNATORE: FRANCO/GIOVANNI DESCR.: 18 FILI - TUONO 2-1

ARTICOLO/DISEGNO: 78.2592/V.000 DATA: 13-06-2024 STG: 78 DONNA/LUXURY

Fili Totali: 3.368 Fili Fondo: 3.312 Cimose: 28 x Parte Pettine: 90,00 / 2,00 H.telaio: 187,11 H.finita: 145

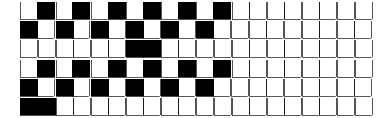
Trame/MT.: a telaio 700 Rientro: Contraz.tot: Peso/ml.teor: GG: Div: Finito: Armatura: 12002172

Disposizione Ordito: ( 0001 )

Disposizione Trama: ( 0005 )

PASSATURA: 78BYF SEGUENTE SU 12 LICCI

1	A	A	1	114,60	1	A	A	1	523,99
1		1	1	114,60	2	B	B	2	32,64
					3			3	556,63



**Cimose:**

CODICE	DESCR.:	Passatura in Pettine	Rimettaggio
78.C25	28 F X P COME FONDO	2 FILI X DENTE	ULTIMI 4 LICCI SEGUENTE DA 1 A 4

ORDITO		A	B	C	D	E	F	G	H
CODICE	CATENA	OPENWOOL NM 1/30							
1789	L	GGG MP45S M/S							

TRAMA		A	B	C	D	E	F	G	H
CATENA	VAR.COL.	TUONO SPECIAL NM 0,	OPENWOOL NM 1/30						
L	GGG	GGG	GGG MP45S M/S						

NOTE ORDITURA: ORDITO DA IMBOZZIMARE C/O IMBOZZIMATURA STELLA ARTIGIANA  
 NOTE TESSITURA: TESSERE CON 3 ROCCHIE PER FILATO DI TRAMA  
 Art.sinonimo 74.2776/V.000

NOTE FINISSAGGIO: ATT.NE ORDITO IMBOZZIMATO - FINIRE COME ART. 2592/V STG. 76  
 Art.riportato originale 76.2592/V.000

