

DISEGNATORE: FRANCO/GIOVANNI DESCR.: 12 FILI - CHANEL ADJOREE

ARTICOLO/DISEGNO: 78.2593/F.000 DATA: 13-06-2024 STG: 78 DONNA/LUXURY

Fili Totali: 2.132 Fili Fondo: 2.100 Cimose: 16 x Parte Pettine: 30,00 / 4,00 H.telaio: 177,67 H.finita: 135

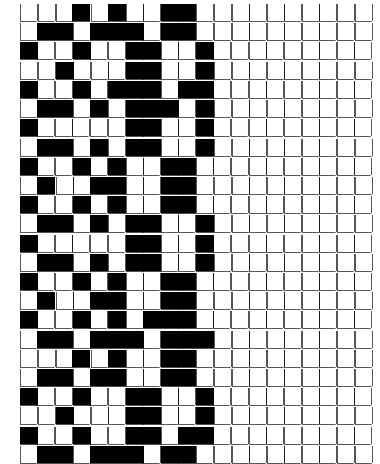
Trame/MT.: a telaio 1.150 Rientro: Contraz.tot: Peso/ml.teor: GG: Div: Finito: Armatura: 1100020

Disposizione Ordito: (9663)

Disposizione Trama: (9663)

PASSATURA: 78CWZ TOT. 24 FILI SU 11 LICCI

2	A	A	4	103,70	2	A	A	4	109,42
1	B	B	1	76,09	1	B	B	1	80,28
2	A	C	1	62,50	2	A	C	1	65,94
1	C		6	242,29	1	C		6	255,64
6					6				



Cimose:

CODICE	DESCR.:	Passatura in Pettine	Rimettaggio
78.C11	16 F X P COME FONDO	4 FILI X DENTE	ULTIMI 4 LICCI SEGUENTE DA 1 A 4

ORDITO	A	B	C	D	E	F	G	H
CODICE	CATENA	FISH NM 2/25 RWS	DENTINO NM 4.6 RWS-	ZELANDA RWS NM 6				
1831	AA	GGG RWS X CHIARI 29	GREGGIO 2 RWS-GRS	GGG RWS				

TRAMA	A	B	C	D	E	F	G	H
CATENA	VAR.COL.	FISH NM 2/25 RWS	DENTINO NM 4.6 RWS-	ZELANDA RWS NM 6				
AA	GGG	GGG RWS X CHIARI 29	GREGGIO 2 RWS-GRS	GGG RWS				

