

DISEGNATORE: FRANCO/GIOVANNI DESCR.: 2/60 SIRO R-PET/WV GRS - RWS

ARTICOLO/DISEGNO: 78.2619/W.000 DATA: 16-09-2024 STG: 78 DONNA/GARDENING T

Fili Totali: 6.632 Fili Fondo: 6.504 Cimosse: 64 x Parte Pettine: 100,00 / 4,00 H.telaio: 165,80 H.finita: 140

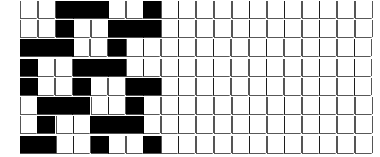
Trame/MT.: a telaio 3.150 Rientro: Contraz.tot: Peso/ml.teor: GG: Div: Finito: Armatura: 80002805

Disposizione Ordito: (0001)

Disposizione Trama: (0001)

PASSATURA: „CAO SEGUENTE SU 8 LICCI

1	A	A	1	216,80	1	A	A	1	189,84
1		1	1	216,80	1		1	1	189,84



ORDITO		A	B	C	D	E	F	G	H
CODICE	CATENA	2/60 SIRO R-PET/WV G							
0386	L	ECRU							

TRAMA		A	B	C	D	E	F	G	H
CATENA	VAR.COL.	2/60 SIRO R-PET/WV G							
L	PFD	ECRU							

