

DISEGNATORE: FRANCO/GIOVANNI DESCR.: 25 FILI - CIUFFO BIGBOND RMS

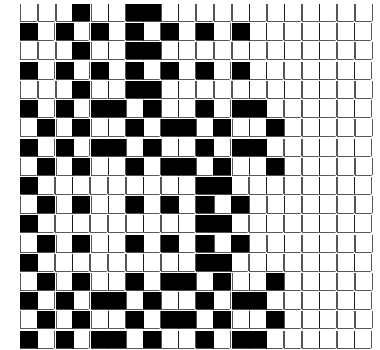
ARTICOLO/DISEGNO: 78.2652/H.000 DATA: 27-05-2024 STG: 78 DONNA/LUXURY

Fili Totali: 4.860 Fili Fondo: 4.800 Cimose: 30 x Parte Pettine: 62,50 / 4,00 H.telaio: 194,40 H.finita: 130

Trame/MT.: a telaio 750 Rientro: Contraz.tot: Peso/ml.teor: GG: Div: Finito: Armatura: 15000083

Disposizione Ordito: (0001) Disposizione Trama: (021962) PASSATURA: 78CYO TOT. 64 FILI SU 15 LICCI

1	A	A	1	195,92	4	A	A	4	22,30	
1		1	1	195,92	1	B	x 2	B	3	1.047,00
					1	C		C	2	3,17
					1	B		9	1.072,47	
					9					



Cimose:

CODICE	DESCR.:	Passatura in Pettine	Rimettaggio
78.C38	30 F X P COME FONDO	4 FILI X DENTE	ULTIMI 4 LICCI SEGUENTE DA 1 A 4

ORDITO		A	B	C	D	E	F	G	H
CODICE	CATENA	ORION NM 2/48							
1522	AA	GREGGIO							

TRAMA		A	B	C	D	E	F	G	H
CATENA	VAR.COL.	SIROLAST NM. 2/64	BIGBOND RMS NM 0.5	NYDORLA NM.100					
AA	GGG	GREGGIOLAST	GGG RMS	GGG INTERL.					

NOTE TESSITURA: X TESSITURA JACQUARD PASS. BOA USARE FILE: "76.2620-A.000.JC5" - TESSERE AD INIZIO E FINE PEZZA CM. 30 DI FONDO PER MATRICOLE /CUCITURE
NOTE ARTICOLO: VEDI ART. 78.2620/A.000 E' LA VERSIONE NON RMS
 Art.sinonimo 76.2620/A.000

NOTE FINISSAGGIO: TRAMA ELAST. - FINIRE COME ART. 2620/A

Art.riportato originale 76.2620/A.000, 76.2652/H.000, 77.2620/A.000, 77.2652/H.000, 78.2620/A.000

