

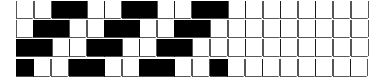
DISEGNATORE: ALESSANDRO/GIOV DESCR.: 40 FILI - TECNO BATAVIA - ESCL. GUCCI ARTICOLO/DISEGNO: 78.2663/P.000 DATA: 06-05-2024 STG: 78 DONNA/LUXURY

Fili Totali: 6.216 Fili Fondo: 6.096 Cimose: 60 x Parte Pettine: 100,00 / 4,00 H.telaio: 155,40 H.finita: 145

Trame/MT.: a telaio 2.500 Rientro: Contraz.tot: Peso/ml.teor: GG: Div: Finito: Armatura: 400

Disposizione Ordito: ( 0001 ) Disposizione Trama: ( 0001 ) **PASSATURA: 78CYT SEGUENTE SU 8 LICCI**

1 A 1 183,61 1 A 1 160,75  
 1 1 183,61 1 1 160,75



**Cimose:**

CODICE	DESCR.:	Passatura in Pettine	Rimettaggio
78.C31	60 F X P COME FONDO	4 FILI X DENTE	IN PASSATURA A CORDA CONTRARIA

ORDITO		A	B	C	D	E	F	G	H
CODICE	CATENA	HERCULES NM 2/64 R							
0668	AA	GREGGIO							

TRAMA		A	B	C	D	E	F	G	H
CATENA	VAR.COL.	LIFESOFT NM 2/60 GRS							
AA	GGG	ECRUBIS GRS							

NOTE ORDITURA: ORDITO DA IMBOZZIMARE C/O IMBOZZIMATURA STELLA ARTIGIANA  
 NOTE TESSITURA: TESSERE CON 5 ROCCHIE IN MISCHIA-TRAMA

NOTE FINISSAGGIO:  
 NOTE ESCL.CLI:  
 Art.riportato originale

ATT.NE ORDITO IMBOZZIMATO - FINIRE COME ART. 2663/P STG. 76  
 GUCCIO GUCCI SPA \* (003447)  
 76.2663/P.000

