

DISEGNATORE: FRANCO/GIOVANNI DESCR.: 40 FILI - GRAIN DE POUUDRE FEUTRE'

ARTICOLO/DISEGNO: 78.2714/F.000

DATA: 12-04-2024 STG: 78 DONNA/LUXURY

Fili Totali: 6.640 Fili Fondo: 6.504 Cimose: 68 x Parte Pettine: 100,00 / 4,00 H.telaio: 166,00 H.finita:

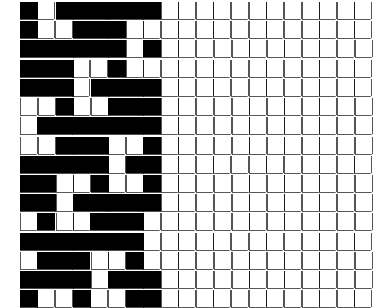
Trame/MT.: a telaio 5.800 Rientro: Contraz.tot: Peso/ml.teor: GG: Div: Finito: Armatura: 80003043

Disposizione Ordito: ( 0001 )

Disposizione Trama: ( 0002 )

PASSATURA: 78CBD SEGUENTE SU 8 LICCI

1	A	A	1	211,17	1	A	A	1	170,42
1		1	211,17		1	B	B	1	86,05
					2			2	256,47



**Cimose:**

CODICE	DESCR.:	Passatura in Pettine	Rimettaggio
78.C05	68 F X P COME FONDO	4 FILI X DENTE	ULTIMI 4 LICCI SEGUENTE DA 1 A 4

ORDITO	A	B	C	D	E	F	G	H
CODICE	CATENA	SIRO BERLIN 2/60 SRP						
0526	AA	GGG						

TRAMA	A	B	C	D	E	F	G	H
CATENA	VAR.COL.	SIRO BERLIN 2/60 SRP	JANUS COMP. NM 1/60					
AA	GGG	GGG	GGG					

NOTE TESSITURA: TESSERE CON 3 ROCHE PER FILATO DI TRAMA  
 NOTE ARTICOLO: VEDI ART. 78.2715/F.000 E' LA VERSIONE GRS-RWS  
 Art.sinonimo 77.2170/F.000

NOTE FINISSAGGIO: FINIRE COME ART. 2170/F STG. 77

Art.riportato originale 78.2715/F.000

