

DISEGNATORE: FRANCO/GIOVANNI DESCR.: 40 FILI - GRAIN DE POUUDRE FEUTRE' GRS-RWS ARTICOLO/DISEGNO: 78.2715/F.000 DATA: 12-04-2024 STG: 78 DONNA/LUXURY

Fili Totali: 6.640 Fili Fondo: 6.504 Cimose: 68 x Parte Pettine: 100,00 / 4,00 H.telaio: 166,00 H.finita: 140

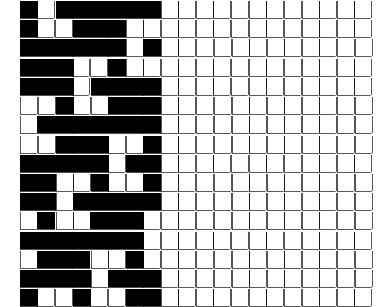
Trame/MT.: a telaio 5.800 Rientro: Contraz.tot: Peso/ml.teor: GG: Div: Finito: Armatura: 80003043

Disposizione Ordito: (0001)

Disposizione Trama: (0002)

PASSATURA: 78CBD SEGUENTE SU 8 LICCI

1	A	A	1	211,17	1	A	A	1	170,42
1		1	1	211,17	1	B	B	1	88,22
					2			2	258,64



Cimose:

CODICE	DESCR.:	Passatura in Pettine	Rimettaggio
78.C05	68 F X P COME FONDO	4 FILI X DENTE	ULTIMI 4 LICCI SEGUENTE DA 1 A 4

ORDITO		A	B	C	D	E	F	G	H
CODICE	CATENA	SIRO BERLIN NM 2/60							
0527	AA	GGG GRS-RWS							

TRAMA		A	B	C	D	E	F	G	H
CATENA	VAR.COL.	SIRO BERLIN NM 2/60	WOOL RWS NM 1/60						
AA	GGG	GGG GRS-RWS	GREGGIO RWS						

NOTE TESSITURA: TESSERE CON 3 ROCCHES PER FILATO DI TRAMA
 NOTE ARTICOLO: VEDI ART. 78.2971/F.000 E' LA VERSIONE NON GRS-RWS
 Art.sinonimo 77.2170/F.000

NOTE FINISSAGGIO: FINIRE COME ART. 2714/F

Art.riportato originale 78.2971/F.000

