

DISEGNATORE: ALESSANDRO/GIOV DESCR.: 48 FILI - TELA DOPPIA

ARTICOLO/DISEGNO: 78.2722/H.000 DATA: 26-04-2024 STG: 78 DONNA/LUXURY

Fili Totali: 7.696 Fili Fondo: 7.536 Cimosse: 80 x Parte Pettine: 120,00 / 4,00 H.telaio: 160,33 H.finita: 135

Trame/MT.: a telaio 4.800 Rientro: Contraz.tot: Peso/ml.teor: GG: Div: Finito: Armatura: 80002616

Disposizione Ordito: ( 0001 )

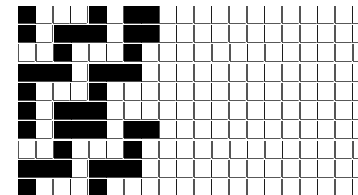
Disposizione Trama: ( 0283 )

PASSATURA: 78BYP SEGUENTE SU 8 LICCI

1	A	A	1	229,06
1		1	1	229,06

1	A	x 2
1	B	
1	C	
5		

A	2	102,32
B	2	101,40
C	1	7,41
	5	211,13



**Cimosse:**

CODICE	DESCR.:	Passatura in Pettine	Rimettaggio
78.C02	80 F X P COME FONDO	4 FILI X DENTE	ULTIMI 4 LICCI SEGUENTE DA 1 A 4

ORDITO		A	B	C	D	E	F	G	H
CODICE	CATENA	CETUS NM 2/64 RWS							
0010	AA	GREGGIO							

TRAMA		A	B	C	D	E	F	G	H
CATENA	VAR.COL.	CETUS NM 2/64 RWS	HERCULES NM 2/64 R	LILIANA 1/227					
AA	GGG	GREGGIO	GREGGIO	GGG					

