

DISEGNATORE: ALESSANDRO/GIOV DESCR.: 18,5 FILI - DISPARI

ARTICOLO/DISEGNO: 78.2733/H.000 DATA: 23-04-2024 STG: 78 DONNA/LUXURY

Fili Totali: 3.210 Fili Fondo: 3.150 Cimose: 30 x Parte Pettine: 46,25 / 4,00 H.telaio: 173,51 H.finita: 140

Trame/MT.: a telaio 1.850 Rientro: Contraz.tot: Peso/ml.teor: GG: Div: Finito: Armatura: 9000002

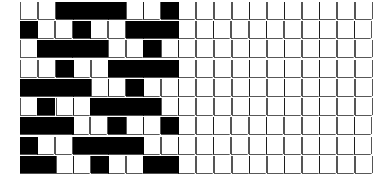
Disposizione Ordito: ( 0001 )

Disposizione Trama: ( 0001 )

PASSATURA: 78ACT JACQUARD - 18,5 FILI

1 A 1 233,33 1 A 1 258,33

1 1 233,33 1 1 258,33



**Cimose:**

| CODICE | DESCR.:             | Passatura in Pettine | Rimettaggio |
|--------|---------------------|----------------------|-------------|
| 78.C29 | 30 F X P COME FONDO | 4 FILI X DENTE       |             |

| ORDITO |        | A                   | B | C | D | E | F | G | H |
|--------|--------|---------------------|---|---|---|---|---|---|---|
| CODICE | CATENA | FISH NM 2/25 RWS    |   |   |   |   |   |   |   |
| 0543   | AA     | GGG RWS X CHIARI 29 |   |   |   |   |   |   |   |

| TRAMA  |          | A                   | B | C | D | E | F | G | H |
|--------|----------|---------------------|---|---|---|---|---|---|---|
| CATENA | VAR.COL. | FISH NM 2/25 RWS    |   |   |   |   |   |   |   |
| AA     | GGG      | GGG RWS X CHIARI 29 |   |   |   |   |   |   |   |

**NOTE TESSITURA:**

TESSERE CON 5 ROCCHIE IN MISCHIA-TRAMA - ATT.NE ARTICOLO LICCIABILE - X TESSITURA JACQUARD  
PASS. ACT USARE FILE JACQ.: ARM-90000002-ACT

**NOTE FINISSAGGIO:**  
**NOTE ESCL.CLI:**

BASOLAN FORTE  
BZS - BY MALENE BIRGER A/S (001282) FUC - BY MALENE BIRGER A/S (001282)

Art.riportato originale

78.2732/P.000