

DISEGNATORE: ALESSANDRO/GIOV DESCR.: 40 FILI - BATAVIA

ARTICOLO/DISEGNO: 78.2785/P.000 DATA: 16-05-2024 STG: 78 DONNA/LUXURY

Fili Totali: 6.640 Fili Fondo: 6.504 Cimose: 68 x Parte Pettine: 100,00 / 4,00 H.telaio: 166,00 H.finita: 140

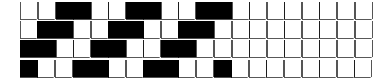
Trame/MT.: a telaio 2.650 Rientro: Contraz.tot: Peso/ml.teor: GG: Div: Finito: Armatura: 400

Disposizione Ordito: ( 0001 )

Disposizione Trama: ( 0001 )

PASSATURA: 78CBD SEGUENTE SU 8 LICCI

1 A 1 221,22 1 A 1 163,15  
 1 1 221,22 1 1 163,15



**Cimose:**

CODICE	DESCR.:	Passatura in Pettine	Rimettaggio
78.C05	68 F X P COME FONDO	4 FILI X DENTE	ULTIMI 4 LICCI SEGUENTE DA 1 A 4

ORDITO		A	B	C	D	E	F	G	H
CODICE	CATENA	MURE NM 2/60							
0569	AA	GGG							

TRAMA		A	B	C	D	E	F	G	H
CATENA	VAR.COL.	MURE NM 2/60							
AA	GGG	GGG							

**NOTE ORDITURA:** ORDITO DA IMBOZZIMARE C/O IMBOZZIMATURA STELLA ARTIGIANA  
**NOTE TESSITURA:** TESSERE CON 5 ROCHE IN MISCHIA-TRAMA  
**NOTE ARTICOLO:** VEDI ART. 78.2786/H.000 E'LA VERSIONE RWS

**NOTE FINISSAGGIO:** ATT.NE ORDITO IMBOZZIMATO - SPAZZOLA LAFER+ENZIMI  
**NOTE ESCL.CLI:** DLP - SHINSEGAE INTERNATIONAL INC (007841)

Art.riportato originale 78.2786/H.000

