

DISEGNATORE: ALESSANDRO/GIOV DESCR.: 40 FILI - PANNO

ARTICOLO/DISEGNO: 78.2818/P.000 DATA: 28-06-2024 STG: 78 DONNA/LUXURY

Fili Totali: 6.892 Fili Fondo: 6.732 Cimosse: 80 x Parte Pettine: 100,00 / 4,00 H.telaio: 172,30 H.finita: 135

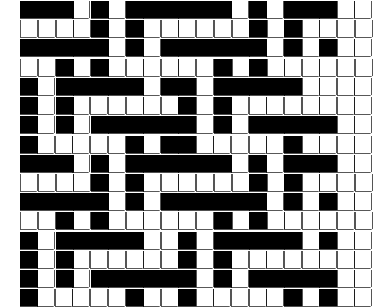
Trame/MT.: a telaio 3.000 Rientro: Contraz.tot: Peso/ml.teor: GG: Div: Finito: Armatura: 18000691

Disposizione Ordito: (0001)

Disposizione Trama: (0001)

PASSATURA: 78BTM SEGUENTE SU 18 LICCI

1	A	A	1	341,73	1	A	A	1	468,25
1		1	1	341,73	1		1	1	468,25



Cimosse:

CODICE	DESCR.:	Passatura in Pettine	Rimettaggio
78.C18	80 F X P COME FONDO	4 FILI X DENTE	ULTIMI 2 LICCI 2/2

ORDITO		A	B	C	D	E	F	G	H
CODICE	CATENA	COLMAR NM 2/40 RWS							
1418	AA	GGG RWS							

TRAMA		A	B	C	D	E	F	G	H
CATENA	VAR.COL.	SERENAWHITE RWS N							
AA	GGG	WHITE X B.CO RWS							

