

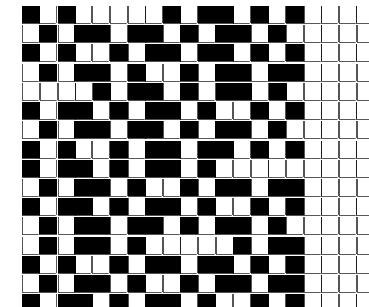
DISEGNATORE: ALESSANDRO/GIOV DESCR.: 8 FILI - CAPPOTTO 3/1

ARTICOLO/DISEGNO: 78.2827/P.000 DATA: 10-07-2024 STG: 78 DONNA/LUXURY

Fili Totali: 1.520 Fili Fondo: 1.488 Cimosse: 16 x Parte Pettine: 40,00 / 2,00 H.telaio: 190,00 H.finita:
 Trame/MT.: a telaio 800 Rientro: Contraz.tot: Peso/ml.teor: GG: Div: Finito: Armatura: 16003327

Disposizione Ordito: (0436) Disposizione Trama: (0436) **PASSATURA: 78CJA SEGUENTE SU 16 LICCI**

| | | | | | | | | | |
|---|---|---|---|--------|---|---|---|---|--------|
| 3 | A | A | 3 | 45,55 | 3 | A | A | 3 | 50,20 |
| 1 | B | B | 1 | 218,82 | 1 | B | B | 1 | 241,18 |
| 4 | | 4 | | 264,37 | 4 | | 4 | | 291,38 |



Cimosse:

| CODICE | DESCR.: | Passatura in Pettine | Rimettaggio |
|--------|---------------------|----------------------|----------------------------------|
| 78.C22 | 16 F X P COME FONDO | 2 FILI X DENTE | ULTIMI 4 LICCI SEGUENTE DA 1 A 4 |

| ORDITO | A | B | C | D | E | F | G | H |
|--------|--------|---------------|------------------|---|---|---|---|---|
| CODICE | CATENA | ORION NM 2/48 | ENDIP NM 1.7 RWS | | | | | |
| 2112 | AA | GREGGIO | GGG RWS | | | | | |

| TRAMA | A | B | C | D | E | F | G | H |
|--------|----------|---------------|----------------------|---|---|---|---|---|
| CATENA | VAR.COL. | ORION NM 2/48 | ENDIP NM 1/1,7 NO MU | | | | | |
| AA | GGG | GREGGIO | GGG | | | | | |

NOTE TESSITURA: TESSERE CON 3 ROCHE PER FILATO DI TRAMA
NOTE ARTICOLO: VEDI ART. 78.2828/H.000 E' LA VERSIONE RWS - ANNULLATO - PROCEDERE SOLO CON LA VERSIONE RWS
 Art.sinonimo 76.2886/F.000

NOTE FINISSAGGIO: XGB: VEDI CICLO ARTICOLO 76.2886/F
 Art.riportato originale 78.2828/H.000

