

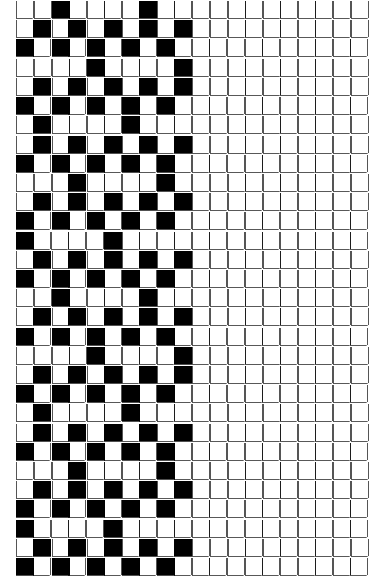
DISEGNATORE: DAVIDE/GIOVANNI DESCR.: 18,5 FILI - COLMAR FENICE LUDMY ARTICOLO/DISEGNO: 78.2841/A.000 DATA: 08-11-2024 STG: 78 DONNA/LUXURY

Fili Totali: 3.094 Fili Fondo: 3.030 Cimosse: 32 x Parte Pettine: 92,50 / 2,00 H.telaio: 167,24 H.finita: 140

Trame/MT.: a telaio 1.100 Rientro: Contraz.tot: Peso/ml.teor: GG: Div: Finito: Armatura: 10000729

Disposizione Ordito: (0001) Disposizione Trama: (0281) **PASSATURA: 78CSK SEGUENTE SU 10 LICCI**

1	A	A	1	153,81	2	A	A	4	40,25
1			1	153,81	1	B	B	1	87,92
					2	A	C	1	215,55
					1	C	6	343,72	
					6				



Cimosse:

CODICE	DESCR.:	Passatura in Pettine	Rimettaggio
78.C03	32 F X P COME FONDO	2 FILI X DENTE	ULTIMI 4 LICCI SEGUENTE DA 1 A 4

ORDITO	A	B	C	D	E	F	G	H
CODICE	CATENA	COLMAR NM 2/40 RWS						
0145	AA	GGG RWS						

TRAMA	A	B	C	D	E	F	G	H
CATENA	VAR.COL.	HERCULES NM 2/64 R	FENICE NM 4,5	LUDMY NM 1.5 RWS				
AA	GGG	GREGGIO	GREGGIO	GREGGIO 2 RWS				

