

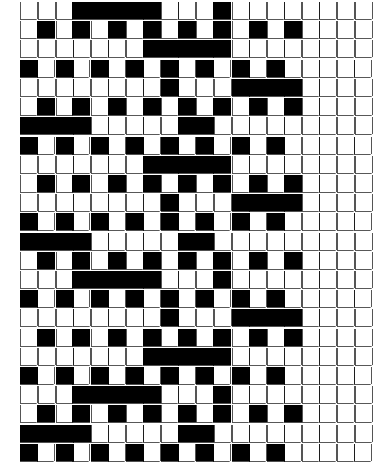
DISEGNATORE: DAVIDE/GIOVANNI DESCR.: 18,5 FILI - COLMAR HERCULES WRILLY RWS - FE ARTICOLO/DISEGNO: 78.2842/A.000 DATA: 31-05-2024 STG: 78 DONNA/LUXURY

Fili Totali: 3.184 Fili Fondo: 3.120 Cimose: 32 x Parte Pettine: 92,50 / 2,00 H.telaio: 172,11 H.finita: 140

Trame/MT.: a telaio 1.400 Rientro: Contraz.tot: Peso/ml.teor: GG: Div: Finito: Armatura: 16003876

Disposizione Ordito: (0001) Disposizione Trama: (0004) **PASSATURA: 78CRH TOT. 240 FILI SU 16 LICCI**

1	A	A	1	158,38	1	A	A	2	39,45
1		1	1	158,38	1	B	B	1	133,65
					1	A	C	1	172,34
					1	C	4	4	345,44
					4				



Cimose:

CODICE	DESCR.:	Passatura in Pettine	Rimettaggio
78.C03	32 F X P COME FONDO	2 FILI X DENTE	ULTIMI 4 LICCI SEGUENTE DA 1 A 4

ORDITO		A	B	C	D	E	F	G	H
CODICE	CATENA	COLMAR NM 2/40 RWS							
0292	AA	GGG RWS							

TRAMA		A	B	C	D	E	F	G	H
CATENA	VAR.COL.	HERCULES NM 2/64 R	VRILLY NM 5.4 RWS	FENICE NM 4,5					
AA	GGG	GREGGIO	GGG RWS	GREGGIO					

