

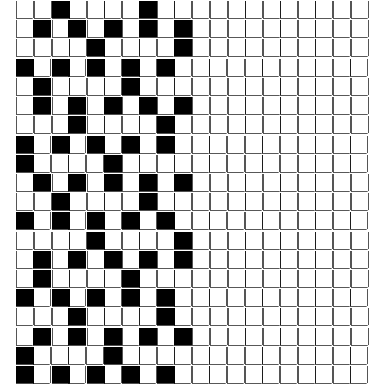
DISEGNATORE: DAVIDE/GIOVANNI    DESCR.: 18,5 FILI - COLMAR SILVERBIG RWS    ARTICOLO/DISEGNO: 78.2843/A.000    DATA: 31-05-2024    STG: 78    DONNA/LUXURY

Fili Totali: 3.094    Fili Fondo: 3.030    Cimosse: 32 x Parte    Pettine: 92,50 / 2,00    H.telaio: 167,24    H.finita:

Trame/MT.: a telaio 1.600    Rientro:    Contraz.tot:    Peso/ml.teor:    GG:    Div:    Finito:    Armatura: 1000728

Disposizione Ordito: ( 0001 )    Disposizione Trama: ( 0002 )    **PASSATURA: 78CSK SEGUENTE SU 10 LICCI**

1	A	A	1	151,50	1	A	A	1	43,91
1		1	1	151,50	1	B	B	1	242,99
					2			2	286,90



**Cimosse:**

CODICE	DESCR.:	Passatura in Pettine	Rimettaggio
78.C03	32 F X P COME FONDO	2 FILI X DENTE	ULTIMI 4 LICCI SEGUENTE DA 1 A 4

ORDITO		A	B	C	D	E	F	G	H
CODICE	CATENA	COLMAR NM 2/40 RWS							
0145	AA	GGG RWS							

TRAMA		A	B	C	D	E	F	G	H
CATENA	VAR.COL.	HERCULES NM 2/64 R	SILVERBIG NM 6						
AA	GGG	GREGGIO	ARGENTO 101						

**NOTE TESSITURA:** X TESSITURA JACQUARD PASS. ACT USARE FILE: "76.2580-A.000.JC5" - LASCIARE I CODINI DELLA TRAMA IN CIMOSSA LUNGI CM. 1 - TERMOFISSARE LA CIMOSSA/FRANGIA  
78.2580/A.000

**NOTE FINISSAGGIO:** FINIRE COME ART. 2580/A STG. 76

Art.sinonimo

