

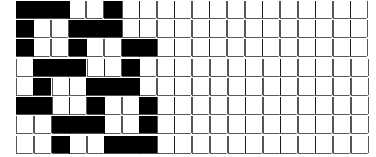
DISEGNATORE: ALESSANDRO B. DESCR.: 48 FILI - GRANITE' ARTICOLO/DISEGNO: 78.2843/P.000 DATA: 22-07-2024 STG: 78 DONNA/LUXURY

Fili Totali: 7.696 Fili Fondo: 7.536 Cimosse: 80 x Parte Pettine: 120,00 / 4,00 H.telaio: 160,33 H.finita: 135

Trame/MT.: a telaio 2.800 Rientro: Contraz.tot: Peso/ml.teor: GG: Div: Finito: Armatura: 80002667

Disposizione Ordito: (0001) Disposizione Trama: (0001) **PASSATURA: 78BYP SEGUENTE SU 8 LICCI**

1	A	A	1	228,36	1	A	A	1	148,76
1		1		228,36	1			1	148,76



Cimosse:

CODICE	DESCR.:	Passatura in Pettine	Rimettaggio
78.C02	80 F X P COME FONDO	4 FILI X DENTE	ULTIMI 4 LICCI SEGUENTE DA 1 A 4

ORDITO		A	B	C	D	E	F	G	H
CODICE	CATENA	SIRO 2/64							
0769	L	GGG							

TRAMA		A	B	C	D	E	F	G	H
CATENA	VAR.COL.	SIRO 2/64							
L	GGG	GGG							

NOTE ORDITURA: ORDITO DA IMBOZZIMARE C/O IMBOZZIMATURA STELLA ARTIGIANA
NOTE TESSITURA: TESSERE CON 5 ROCHE IN MISCHIA-TRAMA
NOTE ARTICOLO: VEDI ART. 78.2902/H.000 E' LA VERSIONE RWS

NOTE FINISSAGGIO: ATT.NE ORDITO IMBOZZIMATO - FINIRE COME ART. 2843/P STG. 76

Art.riportato originale 71.2843/P.000, 73.2843/P.000, 73.2902/H.000, 74.2843/P.000, 75.2843/P.000, 76.2843/P.000, 76.2902/H.000, 78.2902/H.000

