

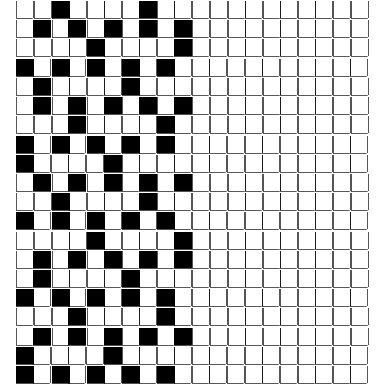
DISEGNATORE: DAVIDE/GIOVANNI DESCR.: 18,5 FILI - PINOLO RWS FIL-A-FIL ARTICOLO/DISEGNO: 78.2860/A.000 DATA: 06-06-2024 STG: 78 DONNA/INDUSTRY

Fili Totali: 3.094 Fili Fondo: 3.030 Cimose: 32 x Parte Pettine: 92,50 / 2,00 H.telaio: 167,24 H.finita:

Trame/MT.: a telaio 1.600 Rientro: Contraz.tot: Peso/ml.teor: GG: Div: Finito: Armatura: 1000728

Disposizione Ordito: (0001) Disposizione Trama: (0002) **PASSATURA: 78CSK SEGUENTE SU 10 LICCI**

1	A	A	1	151,50	1	A	A	1	43,65
1		1	1	151,50	1	B	B	1	485,97
					2		2	2	529,62



Cimose:

CODICE	DESCR.:	Passatura in Pettine	Rimettaggio
78.C03	32 F X P COME FONDO	2 FILI X DENTE	ULTIMI 4 LICCI SEGUENTE DA 1 A 4

ORDITO		A	B	C	D	E	F	G	H
CODICE	CATENA	COLMAR NM 2/40 RWS							
0145	AA	GGG RWS							

TRAMA		A	B	C	D	E	F	G	H
CATENA	VAR.COL.	SIRO RWS NM 2/64	PINOLO NM 3 RWS						
AA	GGG	GREGGIO RWS	GGG RWS						

