

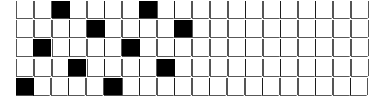
DISEGNATORE: DAVIDE/GIOVANNI DESCR.: 18,5 FILI - PINOLO RWS FIL-A-FIL ARTICOLO/DISEGNO: 78.2861/A.000 DATA: 08-07-2024 STG: 78 DONNA/INDUSTRY

Fili Totali: 3.094 Fili Fondo: 3.030 Cimose: 32 x Parte Pettine: 92,50 / 2,00 H.telaio: 167,24 H.finita:

Trame/MT.: a telaio 950 Rientro: Contraz.tot: Peso/ml.teor: GG: Div: Finito: Armatura: 1000055

Disposizione Ordito: ( 0001 ) Disposizione Trama: ( 0001 ) **PASSATURA: 78CSK SEGUENTE SU 10 LICCI**

1 A 1 153,81 1 A 1 509,20  
 1 1 153,81 1 1 509,20



**Cimose:**

CODICE	DESCR.:	Passatura in Pettine	Rimettaggio
78.C03	32 F X P COME FONDO	2 FILI X DENTE	ULTIMI 4 LICCI SEGUENTE DA 1 A 4

ORDITO			A	B	C	D	E	F	G	H
CODICE	CATENA	COLMAR NM 2/40 RWS								
0145	AA	GGG RWS								

TRAMA			A	B	C	D	E	F	G	H
CATENA	VAR.COL.	PINOLO NM 3 RWS								
AA	GGG	GGG RWS								

