

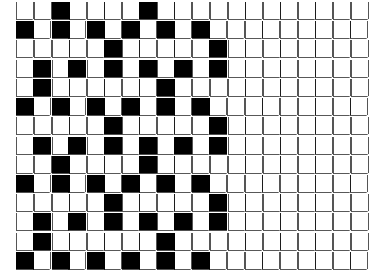
DISEGNATORE: DAVIDE/GIOVANNI DESCR.: 18,5 FILI - CAPPOTTO ENDIP - 1/1 ARTICOLO/DISEGNO: 78.2862/A.000 DATA: 28-06-2024 STG: 78 DONNA/LUXURY

Fili Totali: 3.336 Fili Fondo: 3.288 Cimose: 24 x Parte Pettine: 92,50 / 2,00 H.telaio: 180,32 H.finita: 145

Trame/MT.: a telaio 950 Rientro: Contraz.tot: Peso/ml.teor: GG: Div: Finito: Armatura: 12002933

Disposizione Ordito: (0001) Disposizione Trama: (0002) **PASSATURA: 78DBV SEGUENTE SU 12 LICCI**

1	A	A	1	166,90	1	A	A	1	27,94
1		1	1	166,90	1	B	B	1	545,75
					2			2	573,69



Cimose:

CODICE	DESCR.:	Passatura in Pettine	Rimettaggio
78.C32	24 F X P COME FONDO	2 FILI X DENTE	ULTIMI 4 LICCI SEGUENTE DA 1 A 4

ORDITO	A	B	C	D	E	F	G	H
CODICE	CATENA	COLMAR NM 2/40 RWS						
1744	AA	GGG RWS						

TRAMA	A	B	C	D	E	F	G	H
CATENA	VAR.COL.	HERCULES NM 2/64 R	ENDIP NM 1.7 RWS					
AA	GGG	GREGGIO	GGG RWS					

