

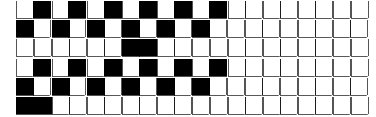
DISEGNATORE: DAVIDE/GIOVANNI DESCR.: 18,5 FILI - CAPPOTTO TUONO RWS - 2/1 ARTICOLO/DISEGNO: 78.2863/A.000 DATA: 28-06-2024 STG: 78 DONNA/LUXURY

Fili Totali: 3.336 Fili Fondo: 3.288 Cimosse: 24 x Parte Pettine: 92,50 / 2,00 H.telaio: 180,32 H.finita: 145

Trame/MT.: a telaio 900 Rientro: Contraz.tot: Peso/ml.teor: GG: Div: Finito: Armatura: 12002172

Disposizione Ordito: ( 0001 ) Disposizione Trama: ( 0005 ) **PASSATURA: 78DBV SEGUENTE SU 12 LICCI**

1	A	A	1	166,90	1	A	A	1	651,07
1		1	1	166,90	2	B	B	2	35,30
					3			3	686,37



**Cimosse:**

CODICE	DESCR.:	Passatura in Pettine	Rimettaggio
78.C32	24 F X P COME FONDO	2 FILI X DENTE	ULTIMI 4 LICCI SEGUENTE DA 1 A 4

ORDITO		A	B	C	D	E	F	G	H
CODICE	CATENA	COLMAR NM 2/40 RWS							
1744	AA	GGG RWS							

TRAMA		A	B	C	D	E	F	G	H
CATENA	VAR.COL.	TUONO NM 0.9 RWS	HERCULES NM 2/64 R						
AA	GGG	GGG RWS	GREGGIO						

