

DISEGNATORE: ALESSANDRO/GIOV DESCR.: 34 FILI - TWILL

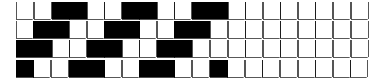
ARTICOLO/DISEGNO: 78.2881/H.000 DATA: 19-06-2024 STG: 78 DONNA/LUXURY

Fili Totali: 5.280 Fili Fondo: 5.184 Cimosse: 48 x Parte Pettine: 85,00 / 4,00 H.telaio: 155,29 H.finita: 140

Trame/MT.: a telaio 2.500 Rientro: Contraz.tot: Peso/ml.teor: GG: Div: Finito: Armatura: 400

Disposizione Ordito: (0001) Disposizione Trama: (0001) **PASSATURA: 78BYO SEGUENTE SU 8 LICCI**

1 A 1 A 1 A A 1 203,29 1 A 1 180,39
 1 1 203,29 1 1 180,39



Cimosse:

CODICE	DESCR.:	Passatura in Pettine	Rimettaggio
78.C04	48 F X P COME FONDO	4 FILI X DENTE	ULTIMI 4 LICCI SEGUENTE DA 1 A 4

ORDITO		A	B	C	D	E	F	G	H
CODICE	CATENA	CYGNUS NM 2/48 RWS							
1916	AA	GREGGIO RWS							

TRAMA		A	B	C	D	E	F	G	H
CATENA	VAR.COL.	INDO NM 2/48 RWS							
AA	GGG	GREGGIO RWS							

NOTE TESSITURA: TESSERE CON 5 ROCHE IN MISCHIA-TRAMA
NOTE ARTICOLO: VEDI ART. 78.2881/P.000 E' LA VERSIONE NON RWS

NOTE FINISSAGGIO: ART. 76.2520/P CON FINISSAGGIO DIVERSO

Art.riportato originale 78.2880/P.000

