

DISEGNATORE: FRANCO/GIOVANNI DESCR.: 10 FILI - GIACCA CHANEL LUREX

ARTICOLO/DISEGNO: 78.3068/F.235

DATA: 15-03-2024 STG: 78 DONNA/LUXURY

Fili Totali: 1.680 Fili Fondo: 1.656 Cimose: 12 x Parte Pettine: 50,00 / 2,00 H.telaio: 168,00 H.finita: 140

Trame/MT.: a telaio 1.000 Rientro: Contraz.tot: Peso/ml.teor: GG: Div: Finito: Armatura: 16003834

Disposizione Ordito: ( 020542 )

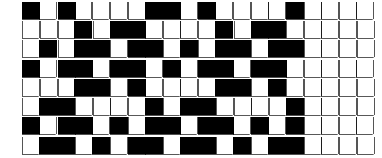
Disposizione Trama: ( 020543 )

PASSATURA: 78CQT SEGUENTE SU 16 LICCI

1	B	A	4	29,78
1	A	B	4	26,71
1	C	C	4	29,57
1	F	D	1	30,44
1	A	E	1	7,39
1	B	F	1	20,70
1	C	G	1	19,53
1	G		16	164,12
1	B			
1	A			
1	C			
1	D			
1	A			
1	B			
1	C			
1	E			
16				

1	A	1	A
1	B	1	B
1	C	1	C
1	G	1	G
1	B	1	B
1	A	1	A
1	C	1	C
1	D	1	D
1	A	1	A
1	B	1	B
1	C	1	C
1	E	1	E
1	B	1	B
1	A	1	A
1	C	1	C
1	F	1	F
16			

A	4	32,91
B	4	29,52
C	4	32,68
D	1	33,64
E	1	8,17
F	1	22,88
G	1	21,58
16		181,38



**Cimose:**

CODICE	DESCR.:	Passatura in Pettine	Rimettaggio
78.C06	12 F X P COME FONDO	2 FILI X DENTE	ULTIMI 4 LICCI SEGUENTE DA 1 A 4

ORDITO		A	B	C	D	E	F	G	H
CODICE	CATENA	LANAC NM 2/28	LUMIA NM 15	LUREXFAT NM 14	SPAZZOLINO NM 3,5	LUREXFAT NM 14	QUARZO NM 6	PAILLETES NM 5,5	
0290	AA	NERO NN1.0	IRIS 4274	GRISCURO X709B	ARGENTO MX1	GRIGIO MX90A	ARGENTO/NERO 002	NERO 102	

TRAMA		A	B	C	D	E	F	G	H
CATENA	VAR.COL.	LANAC NM 2/28	LUMIA NM 15	LUREXFAT NM 14	SPAZZOLINO NM 3,5	LUREXFAT NM 14	QUARZO NM 6	PAILLETES NM 5,5	
AA	001	NERO NN1.0	IRIS 4274	GRIGIO MX90A	ARGENTO MX1	GRIGIO MX90A	ARGENTO/NERO 002	NERO 102	
AA	002	NERO NN1.0	IRIS 4274	GRISCURO X709B	ARGENTO MX1	GRIGIO MX90A	ARGENTO/NERO 002	NERO 102	

