

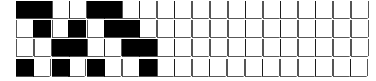
DISEGNATORE: FRANCO/GIOVANNI DESCR.: **NM 2/69 53 R-POLY 43 WOOL 4 LYCRA** ARTICOLO/DISEGNO: **78.3132/D.561** DATA: 14-05-2024 STG: **78** DONNA/GARDENING T

Fili Totali: 4.448 Fili Fondo: 4.376 Cimose: 36 x Parte Pettine: 115,00 / 2,00 H.telaio: 190,26 H.finita: 140

Trame/MT.: a telaio 2.300 Rientro: Contraz.tot: Peso/ml.teor: GG: Div: Finito: Armatura: 80003276

Disposizione Ordito: (021807) Disposizione Trama: (0001) **PASSATURA: „CXI TOT. 132 FILI SU 8 LICCI A CORPI**

1	A	x 20	A	64	61,50	1	A	A	1	136,84
1	B		B	64	61,50	1			1	136,84
1	C		C	2	1,92					
1	D		D	2	1,92					
1	A	x 32		132	126,84					
1	B									
1	C									
1	D									
1	A	x 12								
1	B									
132										



ORDITO	A	B	C	D	E	F	G	H
CODICE	CATENA	NM 2/69 53 R-POLY 43	NM 2/69 53 R-POLY 43	NM 2/69 53 R-POLY 43	NM 2/69 53 R-POLY 43			
1005	AA	2R0692S0025	2T0692S0279	2T0692S0732	2T0692S0752			
1006	AB	2R0692S0022	2T0692S0752	2T0692S0732	2T0692S0748			
1007	AC	2T0692S0340	2T0692S0559	2T0692S0059	2T0692S0714			
1008	AD	2T0692S0748	2T0692S0104	2T0692S0712	2T0692S0605			
1009	AE	2T0692S0104	2T0692S0281	2T0692S0748	2T0692S0751			

TRAMA	A	B	C	D	E	F	G	H
CATENA	VAR.COL.	NM 2/69 53 R-POLY 43						
AA	001	2T0692S0001						
AB	002	2T0692S0122						
AC	003	2T0692S0001						
AD	004	2T0692S0001						
AE	005	2T0692S0001						

PASSATURA: „CXI

TOT. 132 FILI SU 8 LICCI A CORPI

	1	2	3	4	5	6	7	8	9	10	11	12	13	14	15	16	17	18	19	20	21	22	23	24
20																								
19																								
18																								
17																								
16																								
15																								
14																								
13																								
12																								
11																								
10																								
9																								
8			1				1			1			1								1			
7			2			2			2			2			2						2			2
6	3				3					3			3			3					3			
5	4			4						4			4			4					4			
4																			5					
3																				6				
2							7																	
1								8																
	<-	-x	2-	->	<-	-x	8-	->		<-	-x	8-	->	<-	-x	8-	->		<-	-x	6-	->		